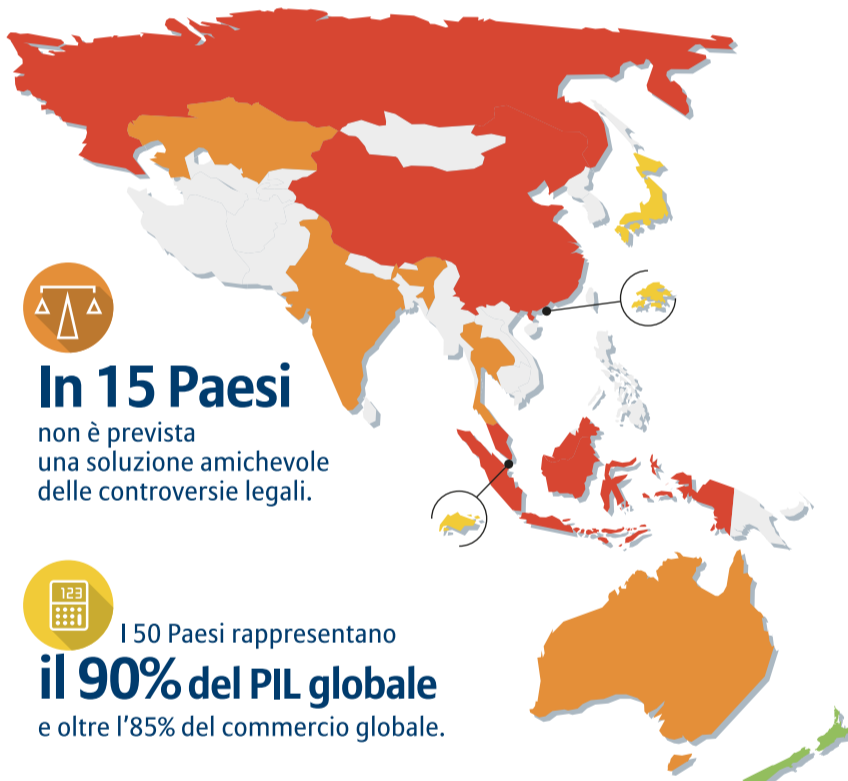
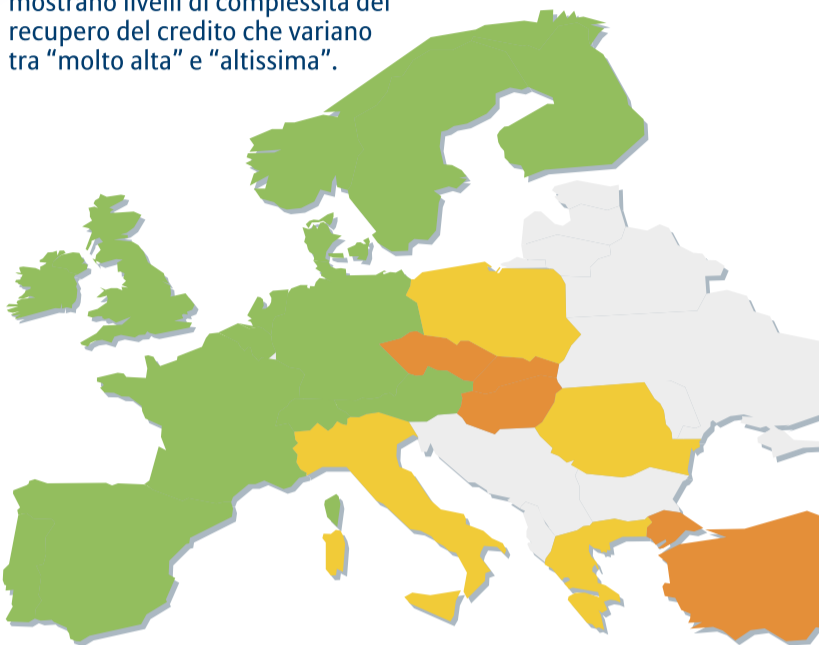


DAL PIÙ SEMPLICE AL PIÙ COMPLESSO: IL RECUPERO CREDITI ANALIZZATO IN 50 PAESI

26 Paesi su 50

mostrano livelli di complessità del recupero del credito che variano tra "molto alta" e "altissima".

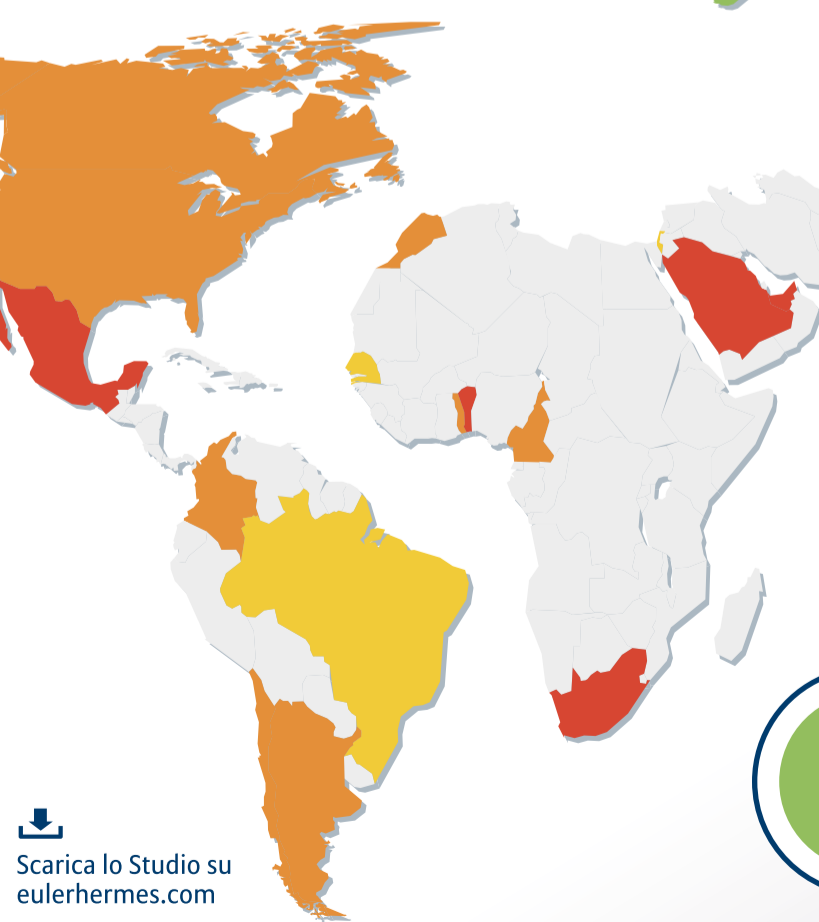


In 15 Paesi

non è prevista una soluzione amichevole delle controversie legali.



I 50 Paesi rappresentano **il 90% del PIL globale** e oltre l'85% del commercio globale.



LA COMPLESSITÀ È LEGATA A...



...INSOLVENZE



...CAUSE GIUDIZIARIE



...PAGAMENTI

CLASSIFICA, RISULTATI E RATING DEI PAESI IN BASE ALLA COMPLESSITÀ DEL RECUPERO CREDITI

ALTISSIMA

1	Arabia Saudita	■■■■	■■■■	■■■■
2	Emirati Arabi Uniti	■■■■	■■■■	■■■■
3	Malesia	■■■■	■■■■	■■■■
4	Cina	■■■■	■■■■	■■■■
5	Russia	■■■■	■■■■	■■■■
6	Messico	■■■■	■■■■	■■■■
7	Indonesia	■■■■	■■■■	■■
8	Sud Africa	■■■■	■■■■	■■■■
9	Benin	■■■■	■■■■	■■■■

MOLTO ALTA

10	Tailandia	■■■	■■■■	■■
11	Togo	■■■	■■■	■■■■
12	Marocco	■■■■	■■■	■■■■
13	India	■■■■	■■■■	■■
14	Argentina	■■■■	■■■	■■■
15	Camerun	■■■■	■■	■■■■
16	Turchia	■■■■	■■■■	■■
17	Cile	■■■	■■■	■■■
18	Stati Uniti d'America	■■■■	■■■	■■■
19	Colombia	■■■	■■■	■■■
20	Australia	■■■■	■■■■	■■
21	Kazakistan	■■■■	■■■	■■
22	Slovacchia	■	■■■	■■■
23	Canada	■■■	■■	■■■
24	Israele	■■	■■■	■■■■
25	Ungheria	■	■■	■■■
26	Repubblica Ceca	■	■■■	■■■

ALTA

27	Singapore	■■■■	■■■	■■
28	Italia	■■■	■■■	■■
29	Hong Kong	■■■■	■■	■■
30	Polonia	■	■■■	■■■■
31	Senegal	■■■■	■■	■■■
32	Grecia	■■■	■■■	■■
33	Giappone	■	■■■	■■
34	Brasile	■■■	■■	■■
35	Romania	■	■■	■■

NOTEVOLE

36	Danimarca	■	■■	■■
37	Regno Unito	■■	■	■■
38	Norvegia	■	■■	■■■
39	Spagna	■■■	■■■	■
40	Belgio	■■	■	■■■
41	Francia	■	■■	■■
42	Nuova Zelanda	■■■	■■	■
43	Portogallo	■■	■■■	■
44	Svizzera	■■	■■	■■■
45	Austria	■	■■	■■
46	Olanda	■	■■	■■
47	Finlandia	■	■■	■
48	Irlanda	■■	■	■
49	Germania	■	■■	■■
50	Svezia	■	■	■



Scarica lo Studio su eulerhermes.com

Studi economici



EULER HERMES
Our knowledge serving your success