



Osservatorio Assicurazioni Moto

Dati sulle assicurazioni moto in Italia (Gen 2011 - Feb 2013)

Marzo 2013

Avvertenze: gli indicatori relativi all'utilizzo del sito da parte degli utenti non hanno carattere di certezza o scientificità. Inoltre le metodologie e le modalità di calcolo delle informazioni contenute nel presente documento potrebbero essere soggette a errori di impostazione o di implementazione. Pertanto i dati esposti rappresentano una mera tendenza e non possono essere utilizzati per valutazioni univoche.

PRINCIPALI EVIDENZE OSSERVATORIO MOTO – MARZO 2013

Esigenza assicurativa: prosegue il momento di difficoltà del mercato del nuovo. La **richiesta di polizze per moto nuove è infatti in continuo calo**, e rappresenta solo il 7,8% del totale preventivi a inizio 2013. In aumento, invece la richiesta di polizze per moto già possedute.

Valore moto nuove: il valore medio delle moto nuove appena assicurate è **il più alto degli ultimi 2 anni**.

Percorrenza media annua: invertendo la tendenza alla diminuzione dei primi semestri degli anni passati, **l'aspettativa di utilizzo della moto cresce di 100 km/anno** rispetto al secondo semestre 2012.

Classe CU: **in costante aumento la frazione di assicurati nelle prime quattro classi di merito** (le più convenienti).

Tipo di copertura richiesta: in costante crescita la frazione di assicurati che sceglie una copertura più completa **includendo il pacchetto incendio e furto** nella propria polizza.

Tariffe e risparmio:

- la **tariffa media RC** è diminuita del 5,9% rispetto al secondo semestre 2012.
- il **best price RC** è diminuito del 4,8% rispetto al secondo semestre 2012.
- il **risparmio medio** conseguibile tramite la comparazione è pari al 29,3% della tariffa media RC. Il 12,5% degli utenti può risparmiare oltre il 25% sulla sola RC.

Chi è **Segugio.it**

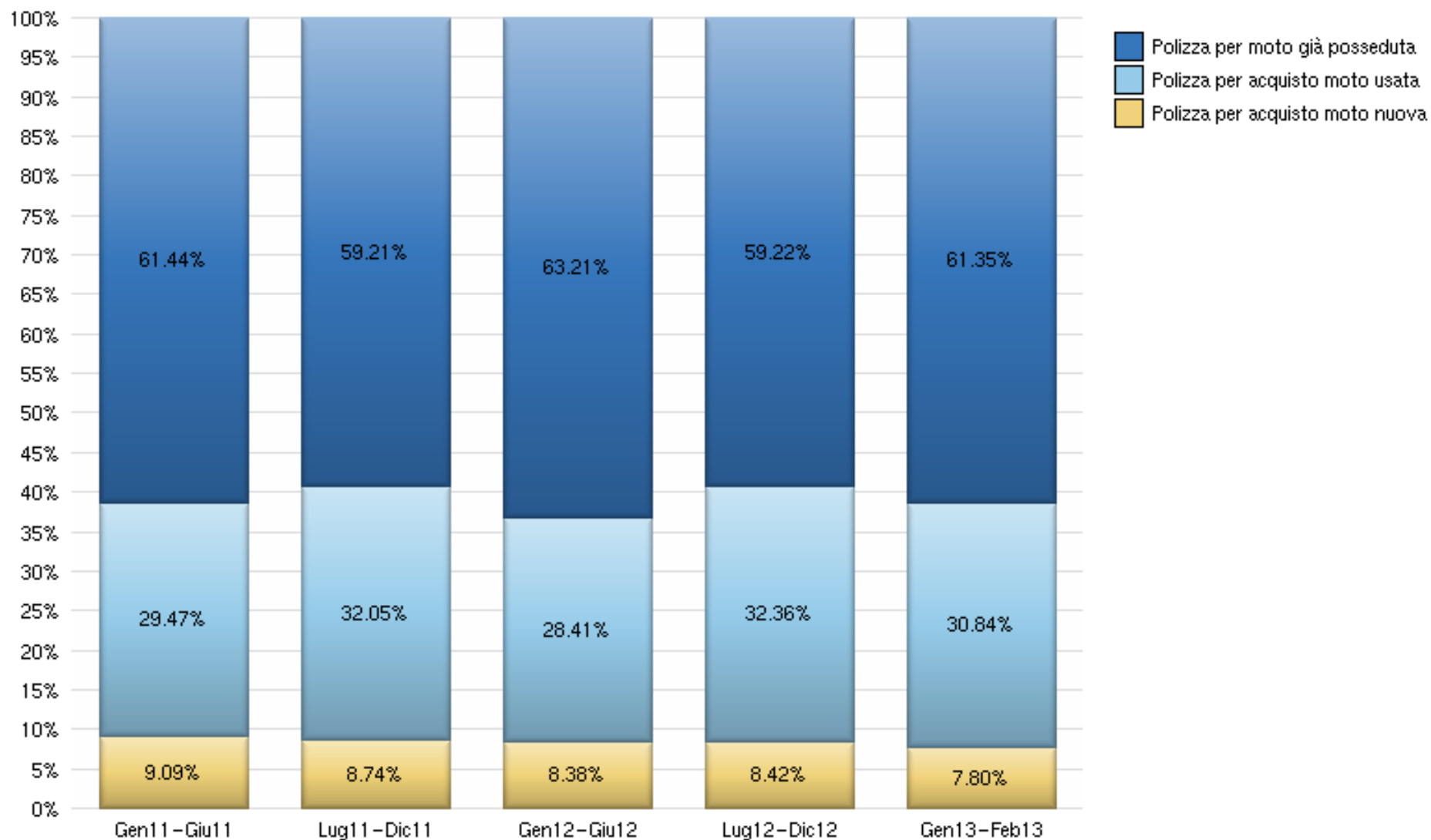
Segugio.it nasce da oltre 12 anni di esperienza nel settore di Gruppo MutuiOnline, società quotata presso il Segmento STAR di Borsa Italiana, leader in Italia nella comparazione multimarca e nell'intermediazione di prodotti di credito ed assicurativi. L'indipendenza di Gruppo MutuiOnline da gruppi bancari e assicurativi ne rafforza l'imparzialità e l'orientamento verso i consumatori.

Segugio.it compara via internet in modo chiaro, trasparente e gratuito le migliori assicurazioni auto e assicurazioni moto, con un notevole risparmio di tempo e di denaro per i propri utenti. Su **Segugio.it** è inoltre possibile confrontare mutui, prestiti e conti. Il sito ed il marchio **Segugio.it** fanno capo alla società Segugio.it S.r.l., interamente controllata da Gruppo MutuiOnline S.p.A. Il servizio di intermediazione assicurativa di Segugio.it è gestito da CercAssicurazioni.it s.r.l., broker assicurativo iscritto al RUI numero B000278298.

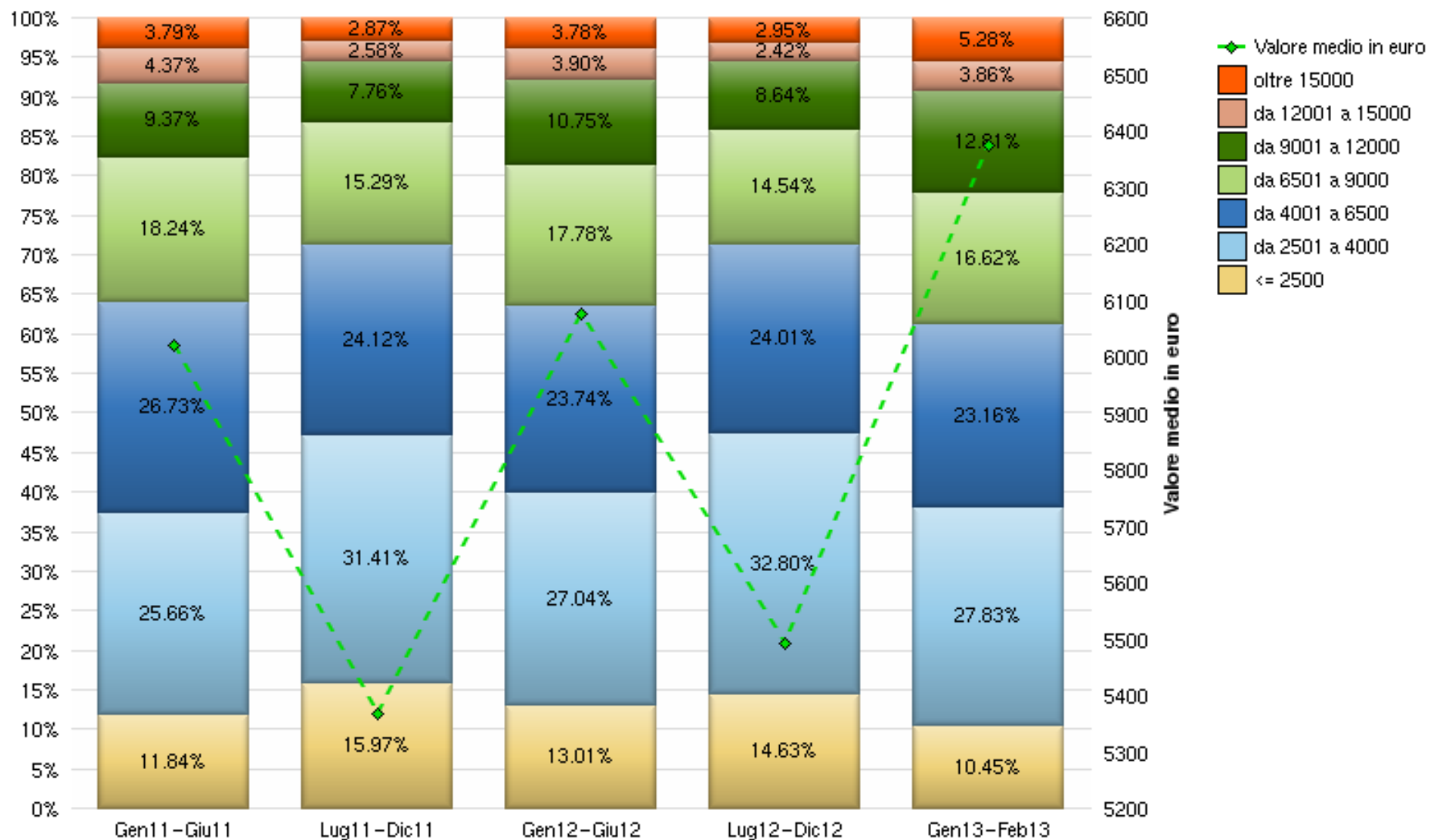
Indice dei contenuti

- 04 Esigenza assicurativa
- 05 Valore moto nuove
- 06 Anzianità moto usate
- 07 Percorrenza annua media
- 08 Classe Bonus Malus
- 09 Numero di sinistri negli ultimi 5 anni
- 10 Tipo di copertura assicurativa richiesta
- 11 Tariffa media RC e best price RC su cercassicurazioni.it *
- 12 Dettaglio risparmio RC nell'ultimo periodo

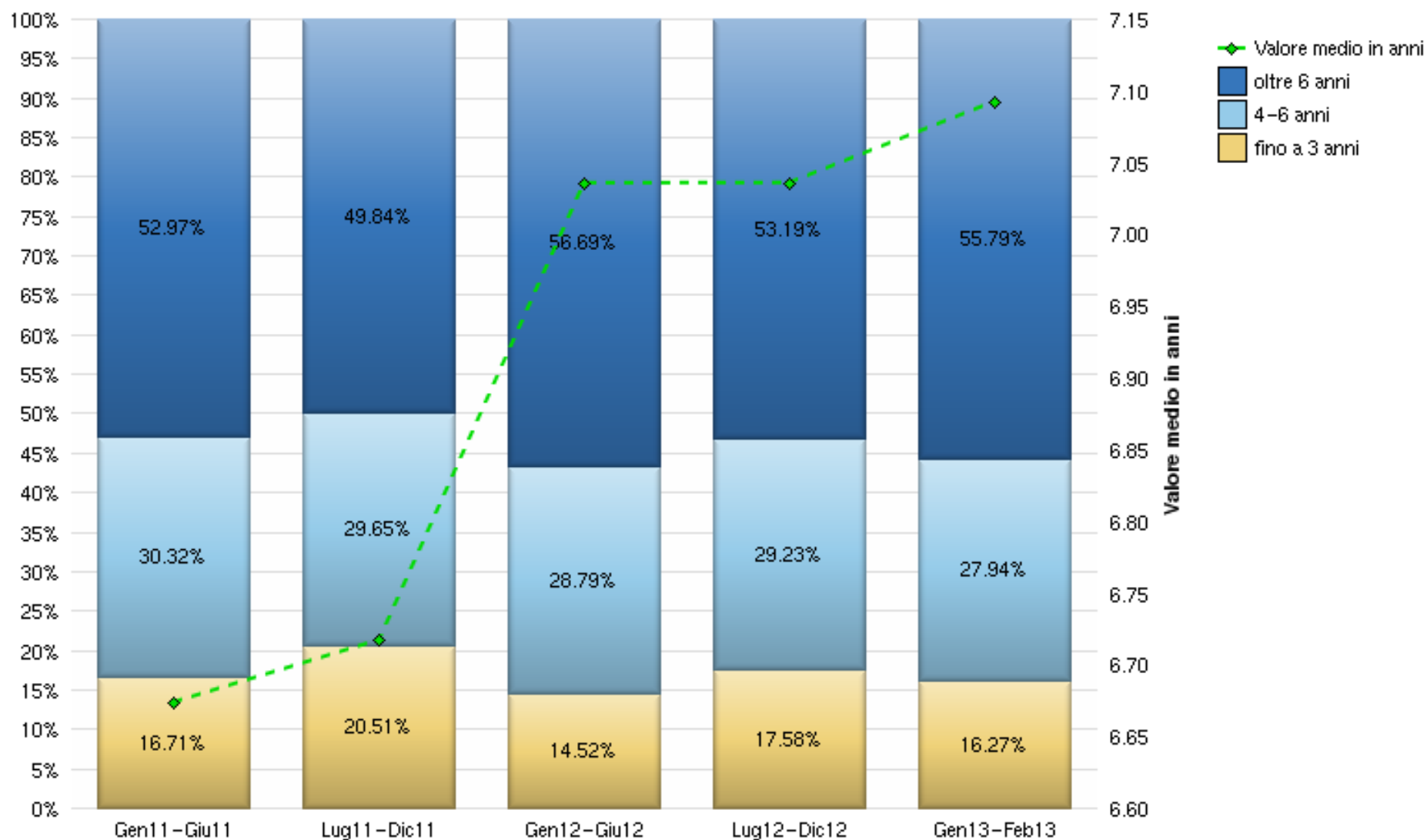
Esigenza assicurativa - Territorio nazionale



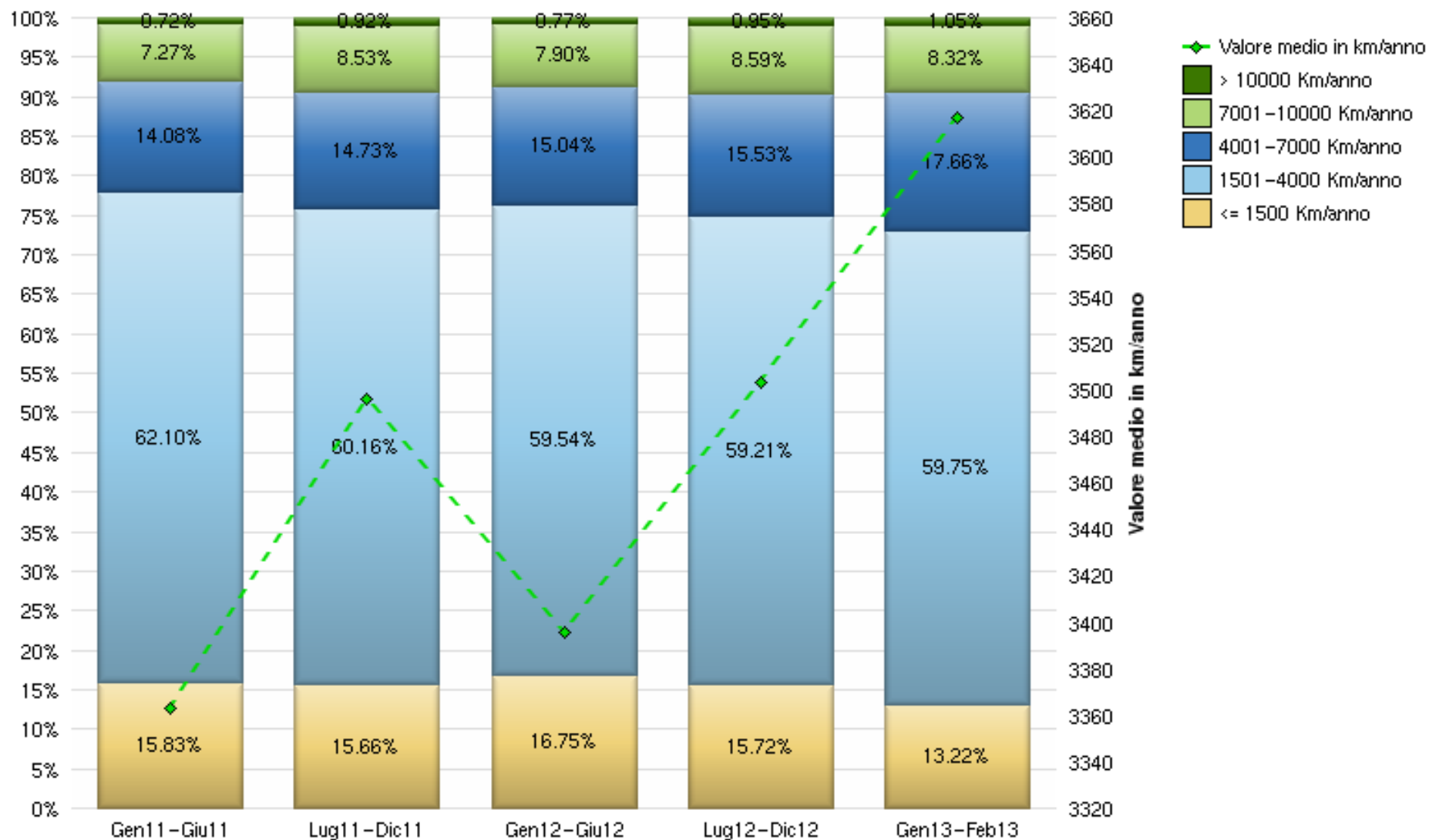
Valore moto nuove - Territorio nazionale



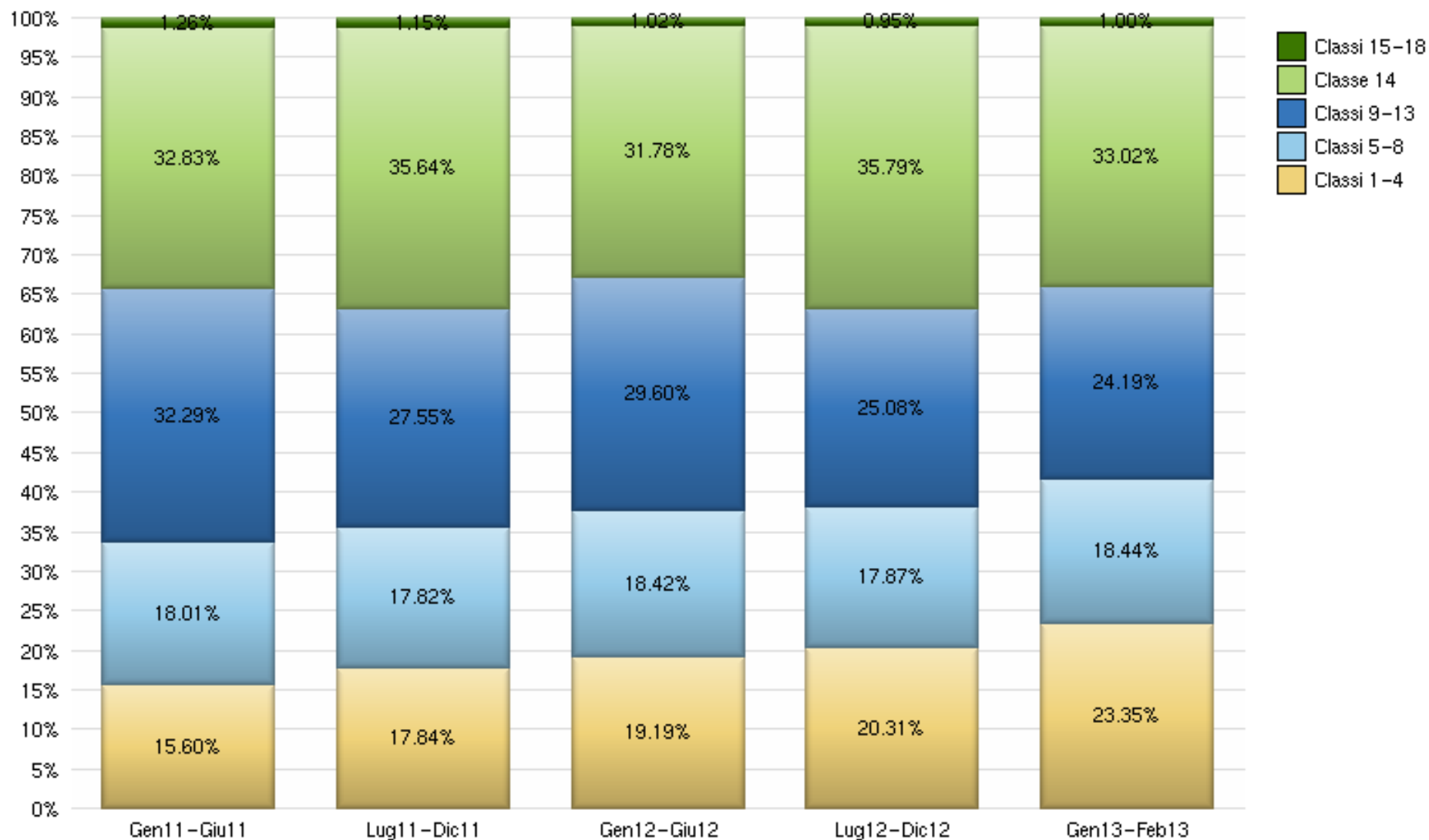
Anzianità moto usate - Territorio nazionale



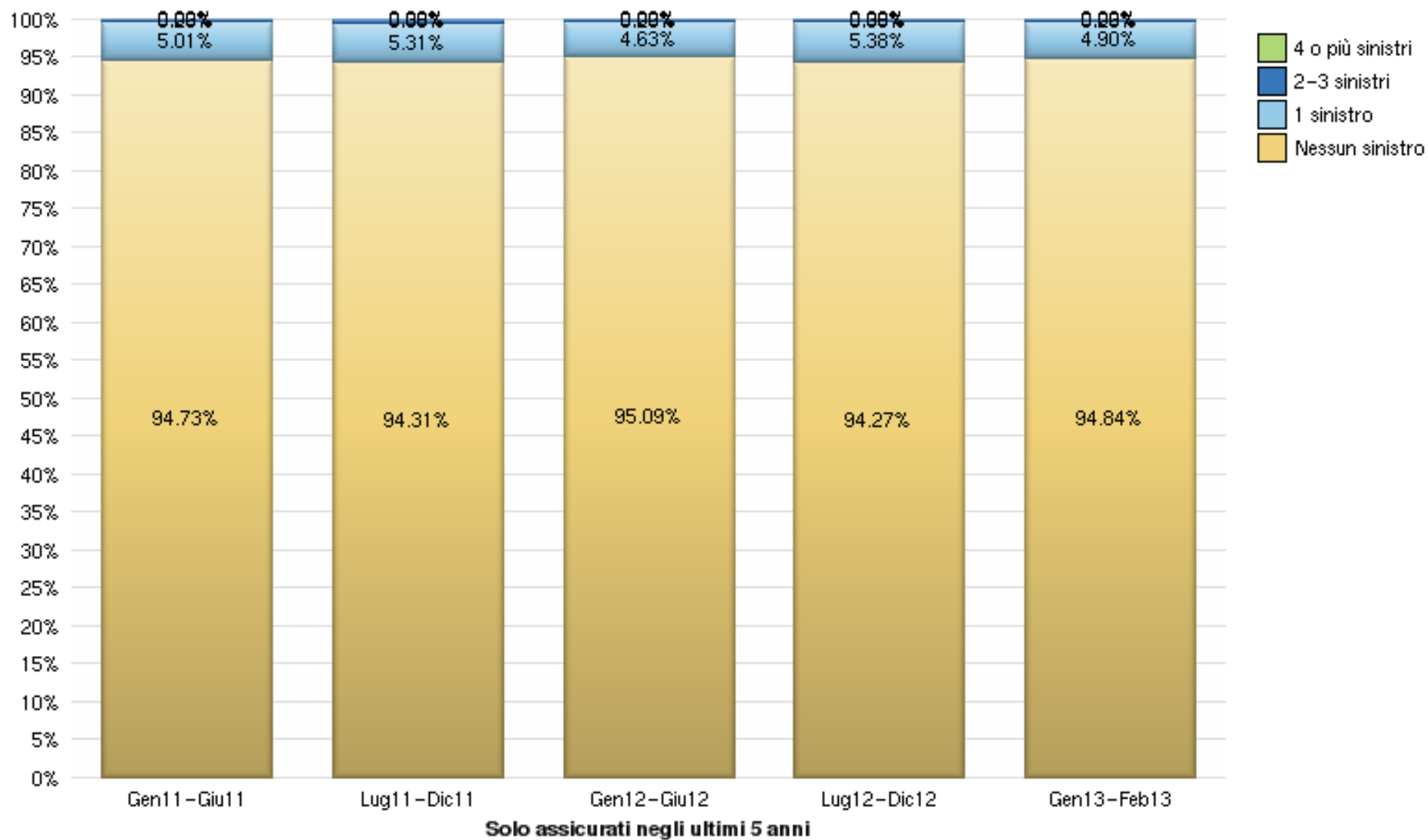
Percorrenza annua media - Territorio nazionale



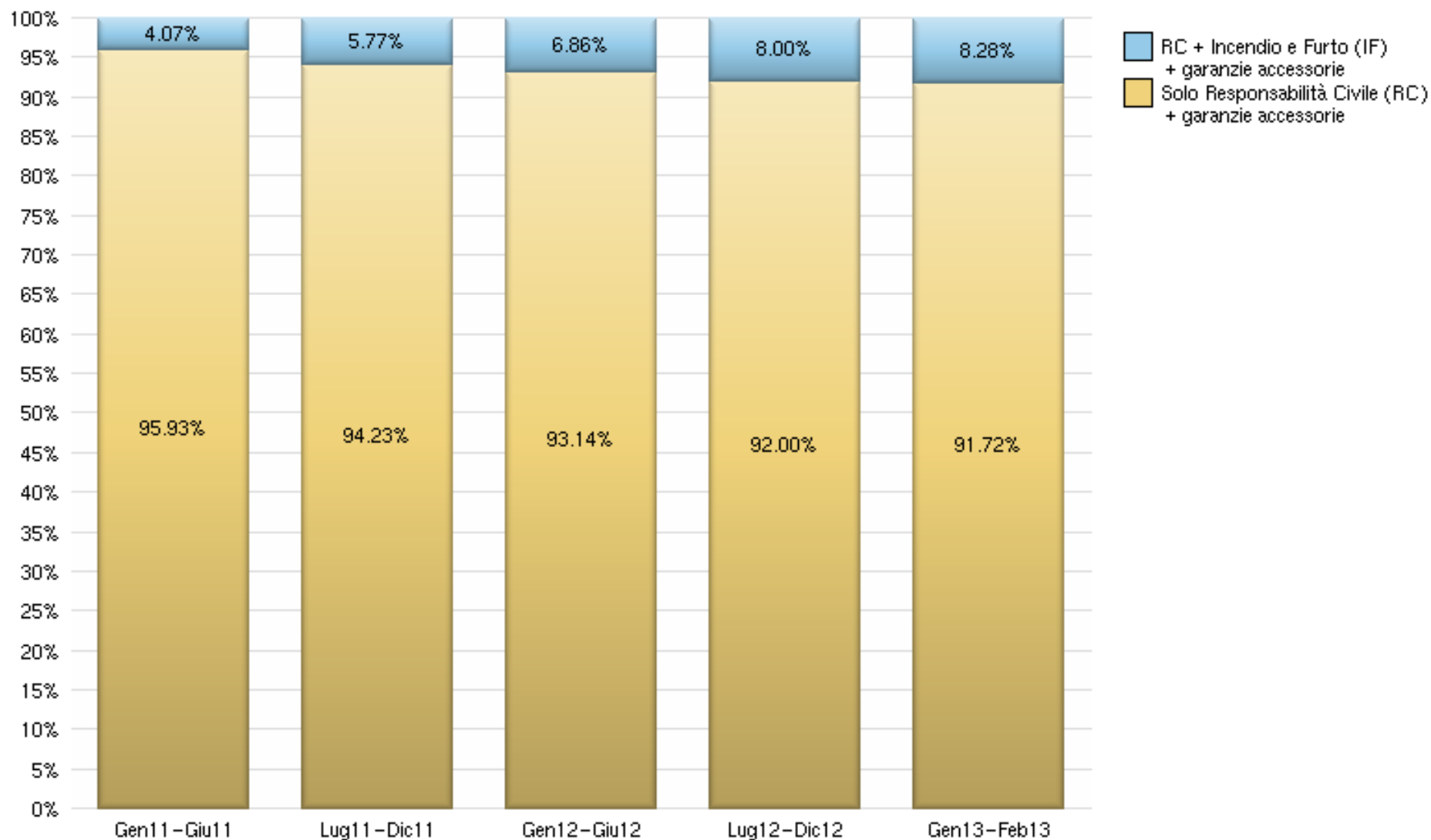
Classe Bonus Malus - Territorio nazionale



Numero di sinistri negli ultimi 5 anni - Territorio nazionale

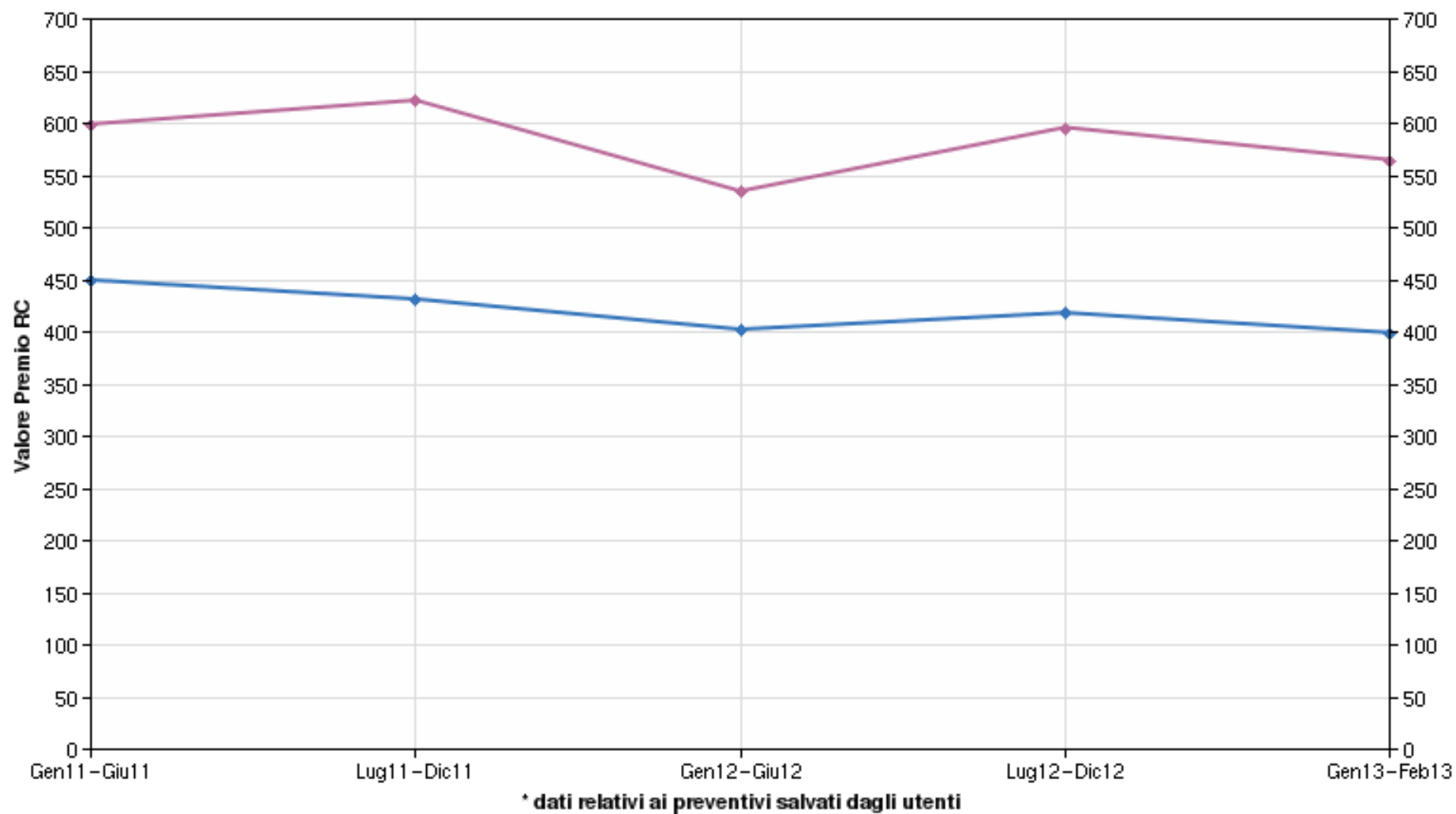


Tipo di copertura assicurativa richiesta - Territorio nazionale

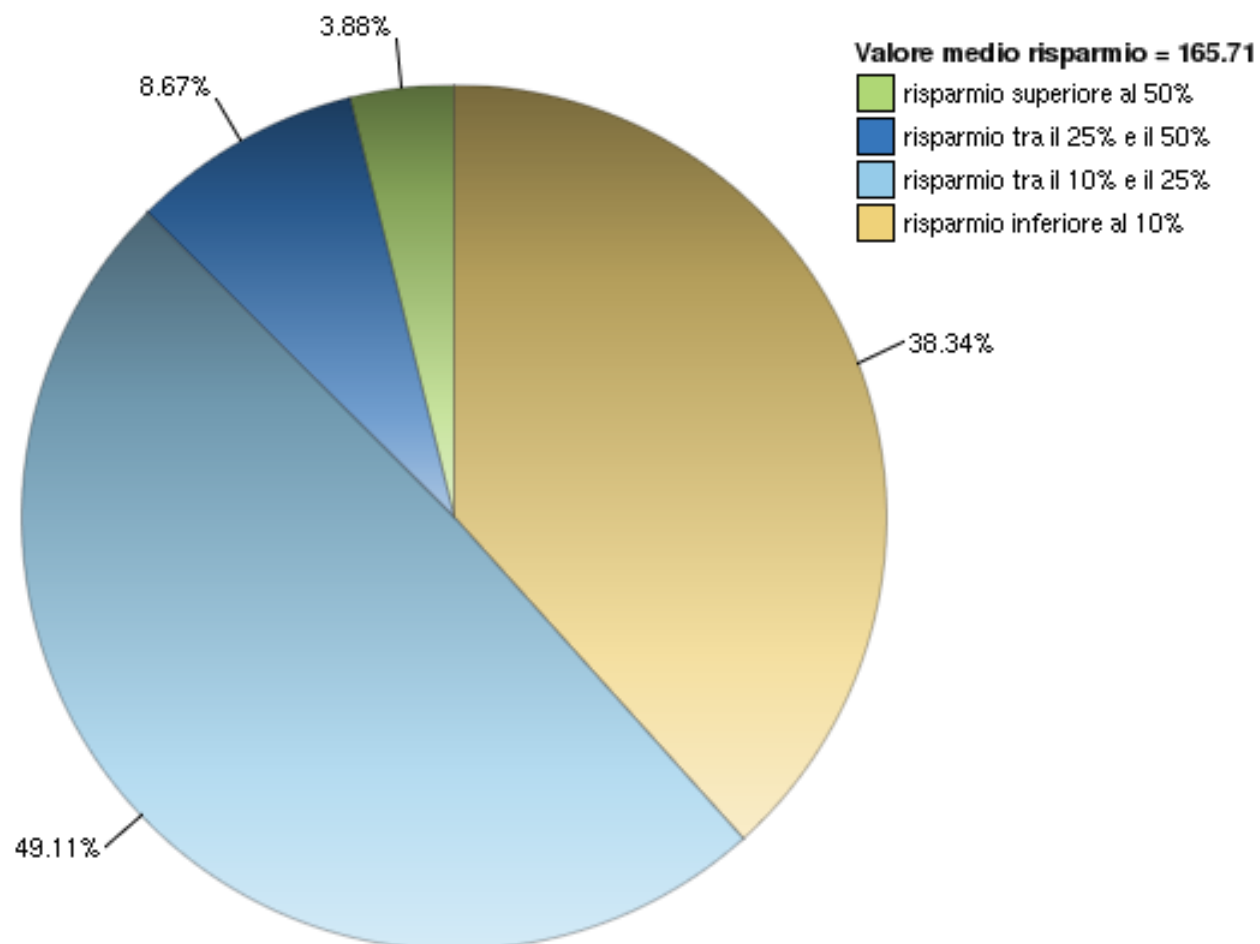


Tariffa media RC e best price RC su cercassicurazioni.it * - Territorio nazionale

◆ Tariffa media RC ◆ Best price RC su cercassicurazioni.it



Dettaglio risparmio RC nell'ultimo periodo - Territorio nazionale



Risparmio medio RC = tariffa media RC - best price