



# Osservatorio Mutui

## Dati sui mutui in Italia (Gen 2006 – Ago 2016)

Settembre 2016

*Avvertenze: Gli indicatori relativi all'utilizzo del sito da parte degli utenti non hanno carattere di certezza o scientificità. Inoltre le metodologie e modalità di calcolo delle informazioni contenute nel presente documento potrebbero essere soggette ad errori di impostazione o implementazione. Pertanto i dati esposti rappresentano una mera tendenza e non possono essere utilizzati per valutazioni univoche.*

## Mix domanda profilo mutuo

Evoluzione richieste  
ed erogati per:

- Finalità
- Tipo di tasso
- Durata
- Importo medio
- Classi d'importo
- Loan to value (LTV)

Slide da 3 a 14

## Mix domanda profilo richiedente

Evoluzione richieste  
ed erogati per:

- Area geografica
- Classi d'età
- Professione
- Classi di reddito

Slide da 15 a 22

## Best online

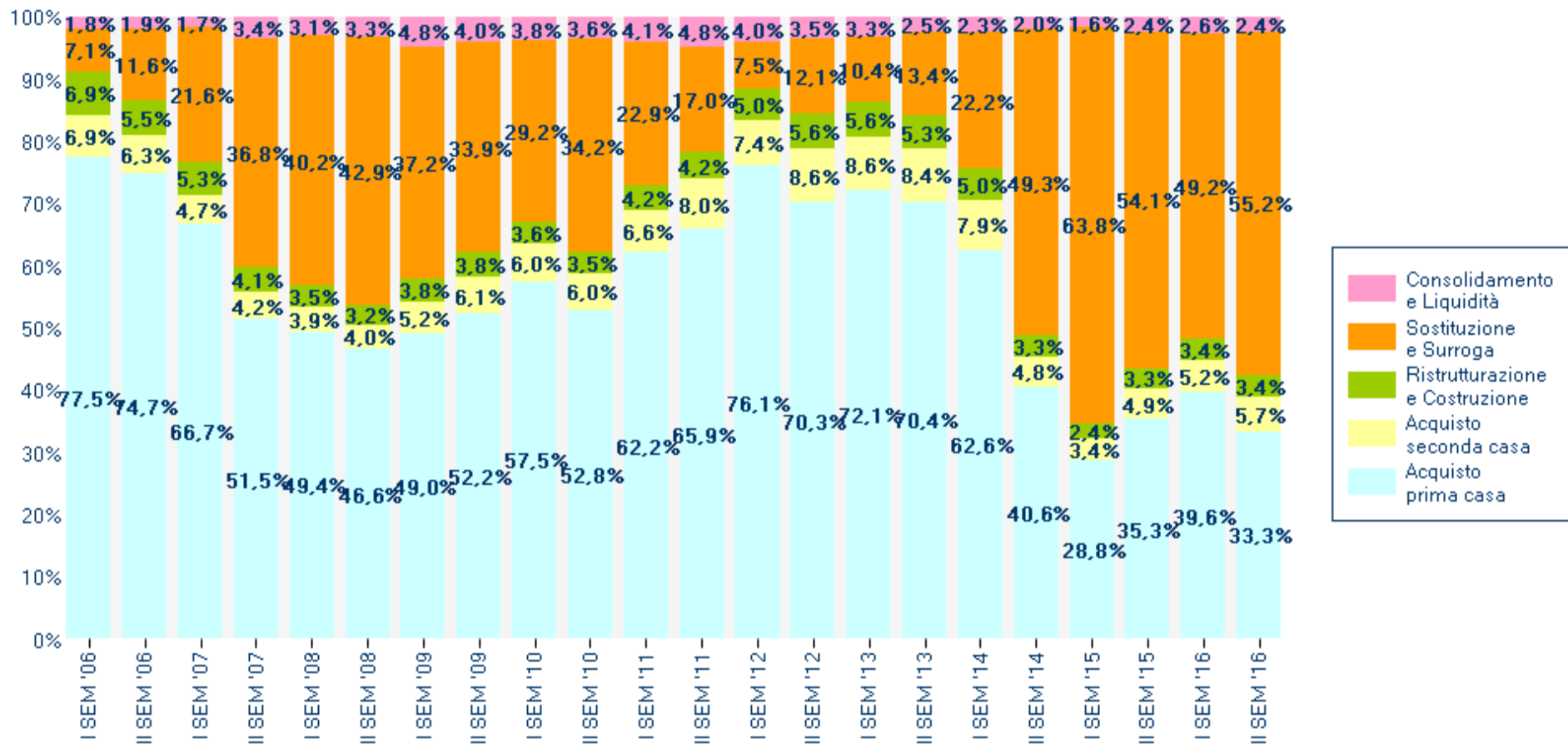
Le migliori offerte  
online di mutui a tassi  
fisso e variabile

Slide 23

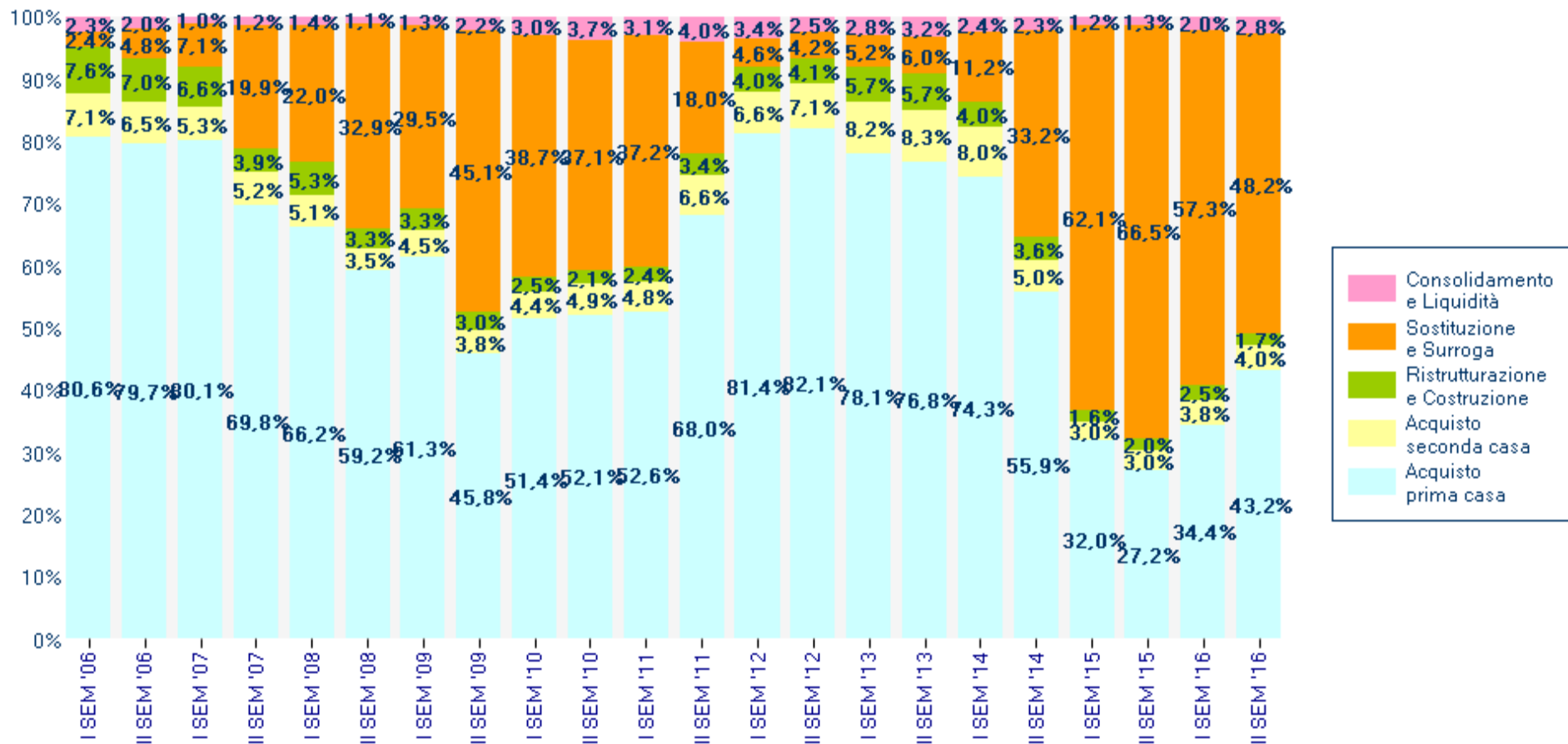
*Note:*

- *rilevazioni semestrali*: per l'ultimo semestre in corso i dati comprendono solo il consuntivo dei mesi effettivamente trascorsi. Non rappresentano quindi stime o proiezioni di chiusura dell'intero semestre;
- *richieste*: richieste di mutuo presentate nel periodo considerato, anche se non necessariamente già erogate. Indicano le scelte più recenti dei consumatori e le possibili tendenze degli erogati per i mesi successivi;
- *erogati*: mutui erogati nel periodo considerato, spesso richiesti in momenti precedenti. Il loro mix può quindi risentire di situazioni di mercato differenti da quelle del momento di erogazione;
- *LTV*: è il rapporto tra l'importo del mutuo ed il valore di acquisto dell'immobile. Esprime quindi la percentuale di finanziamento costituita dal mutuo.

# Richieste mutui per finalità rilevazioni semestrali

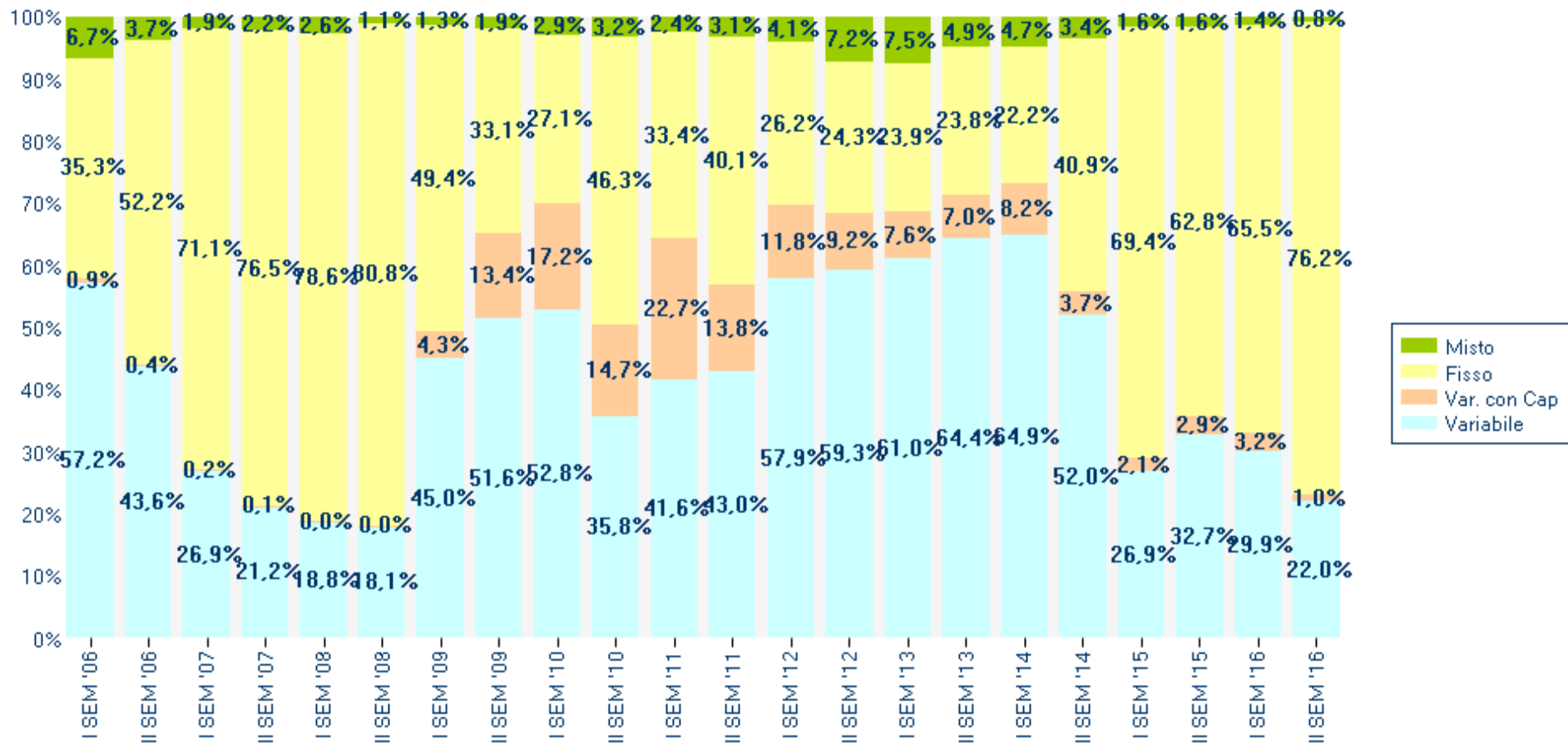


# Mutui erogati per finalità rilevazioni semestrali



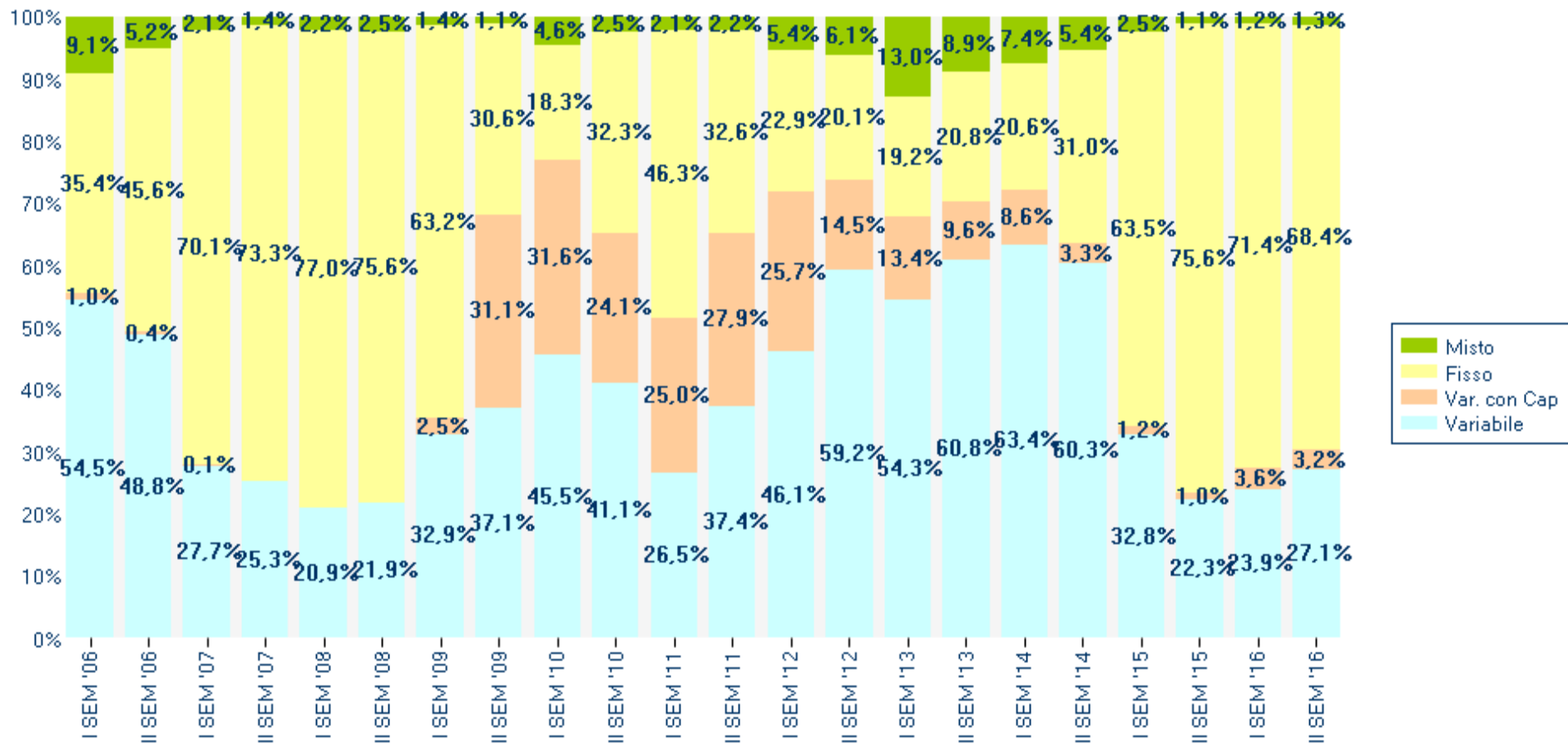
# Richieste mutui per tipo di tasso

## rilevazioni semestrali

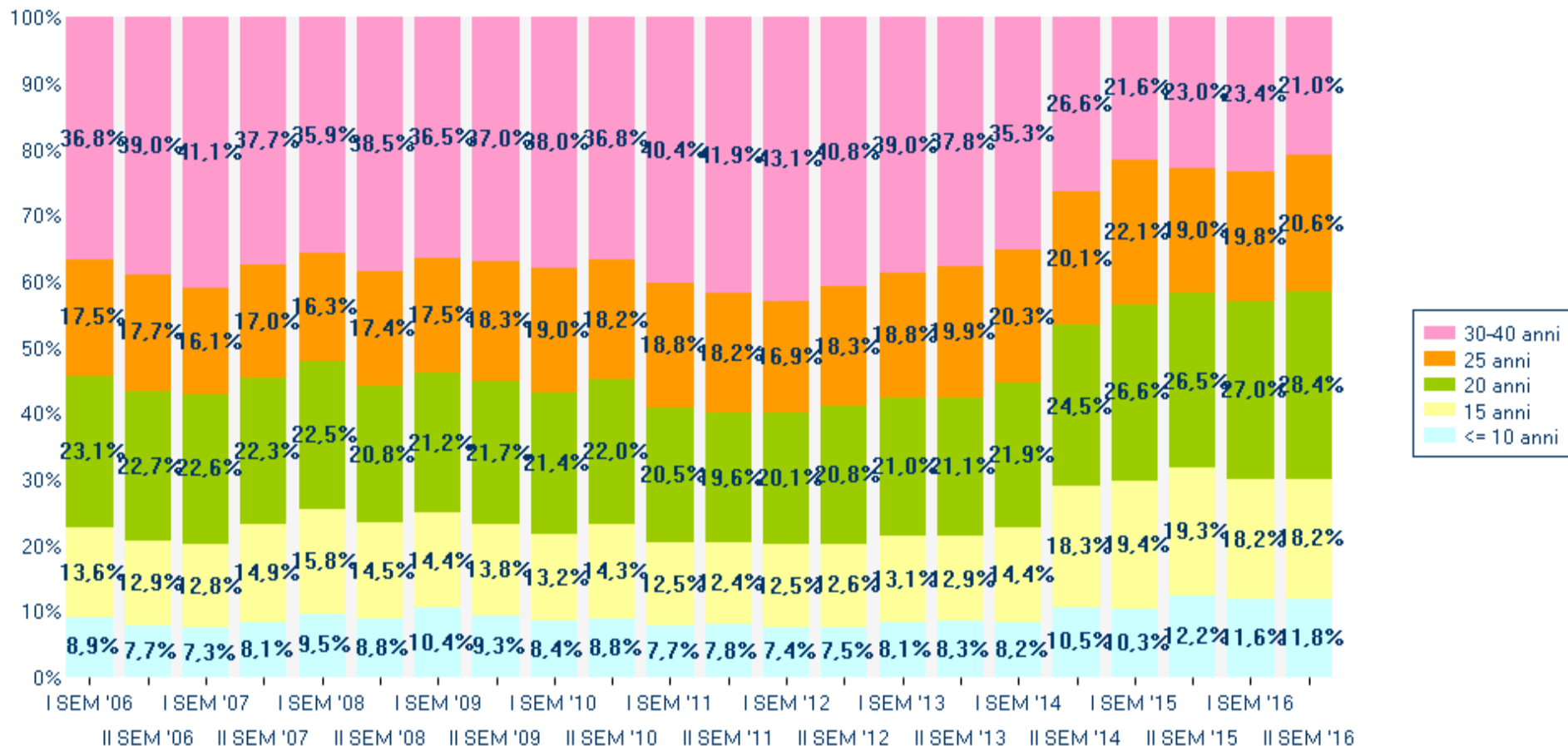


# Mutui erogati per tipo di tasso

## rilevazioni semestrali

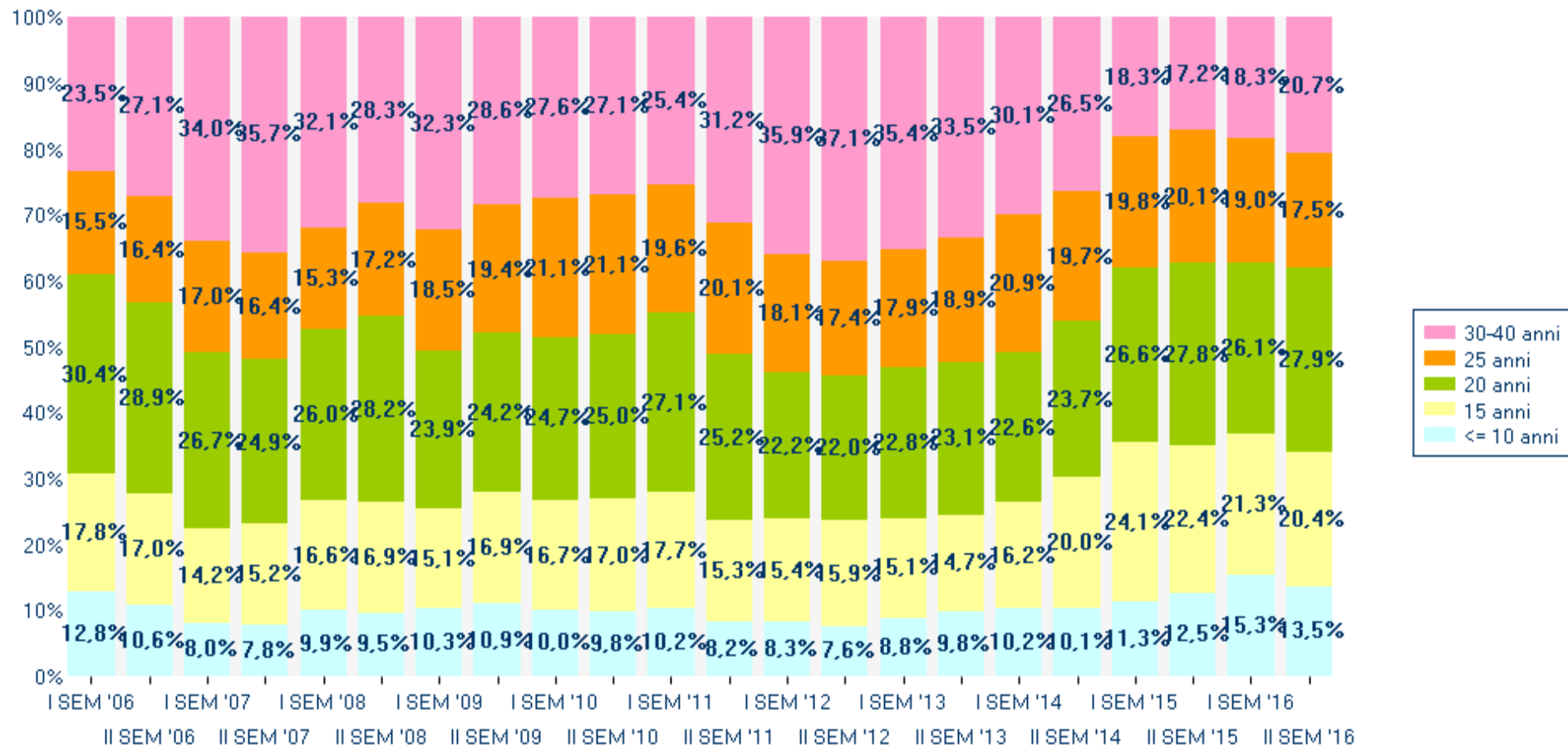


# Richieste mutui per durata rilevazioni semestrali



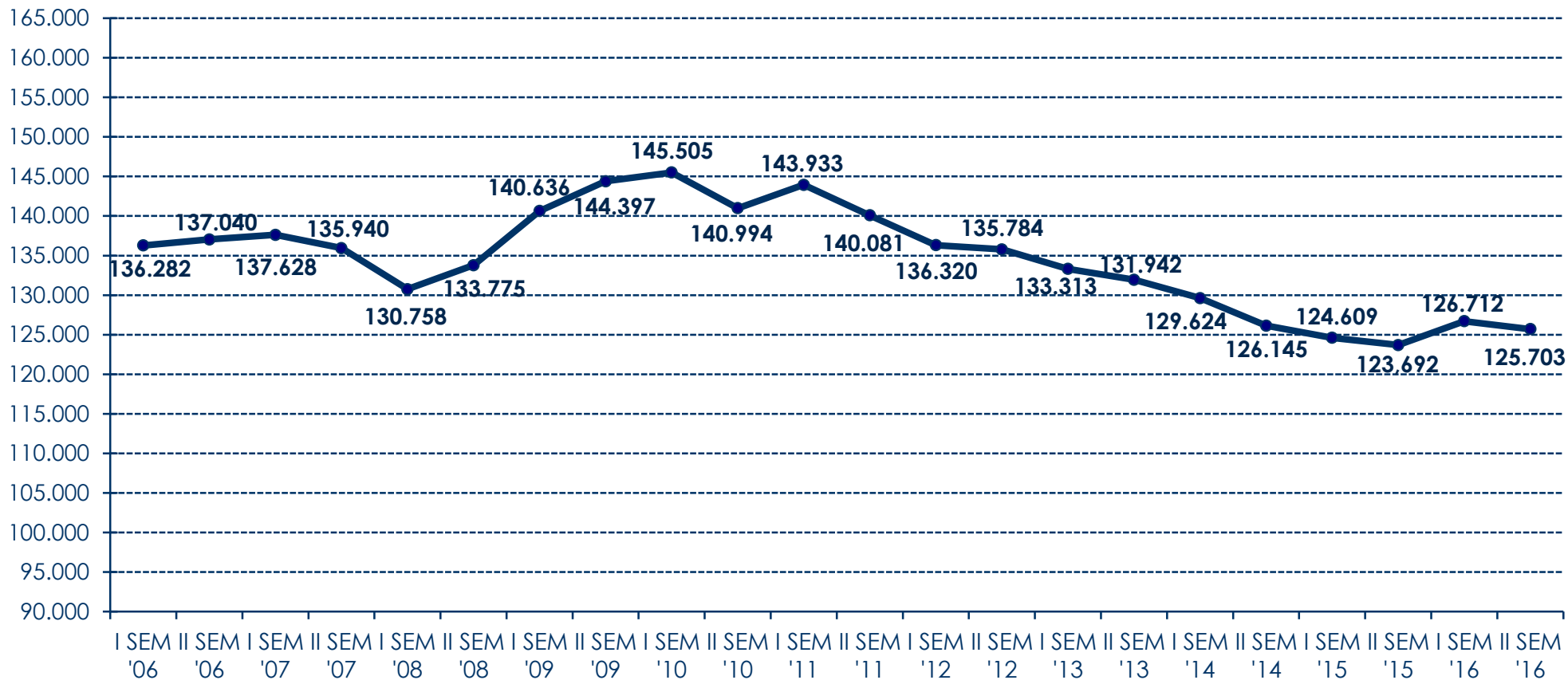
# Mutui erogati per durata

## rilevazioni semestrali

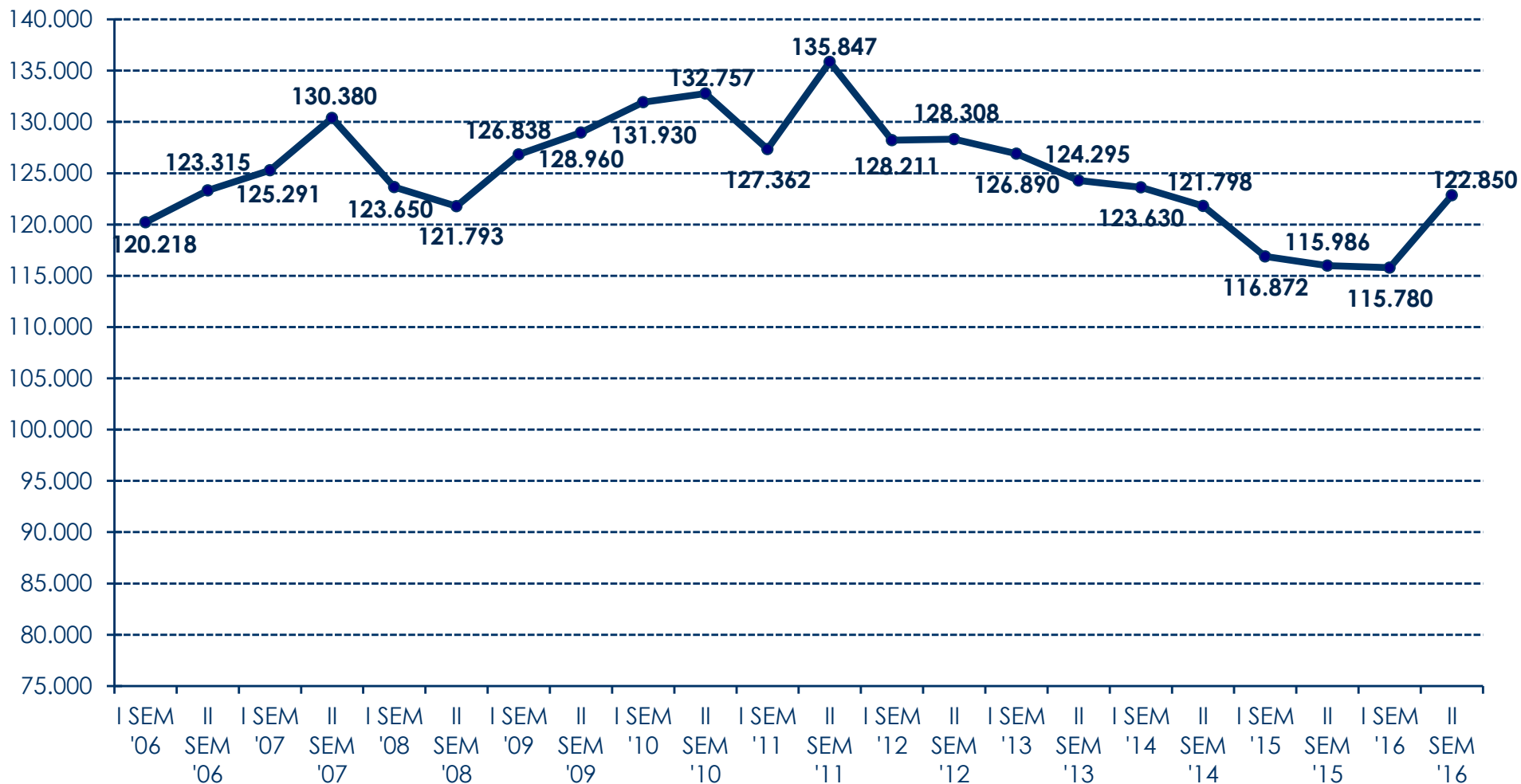




# Importo medio richieste mutui euro, rilevazioni semestrali

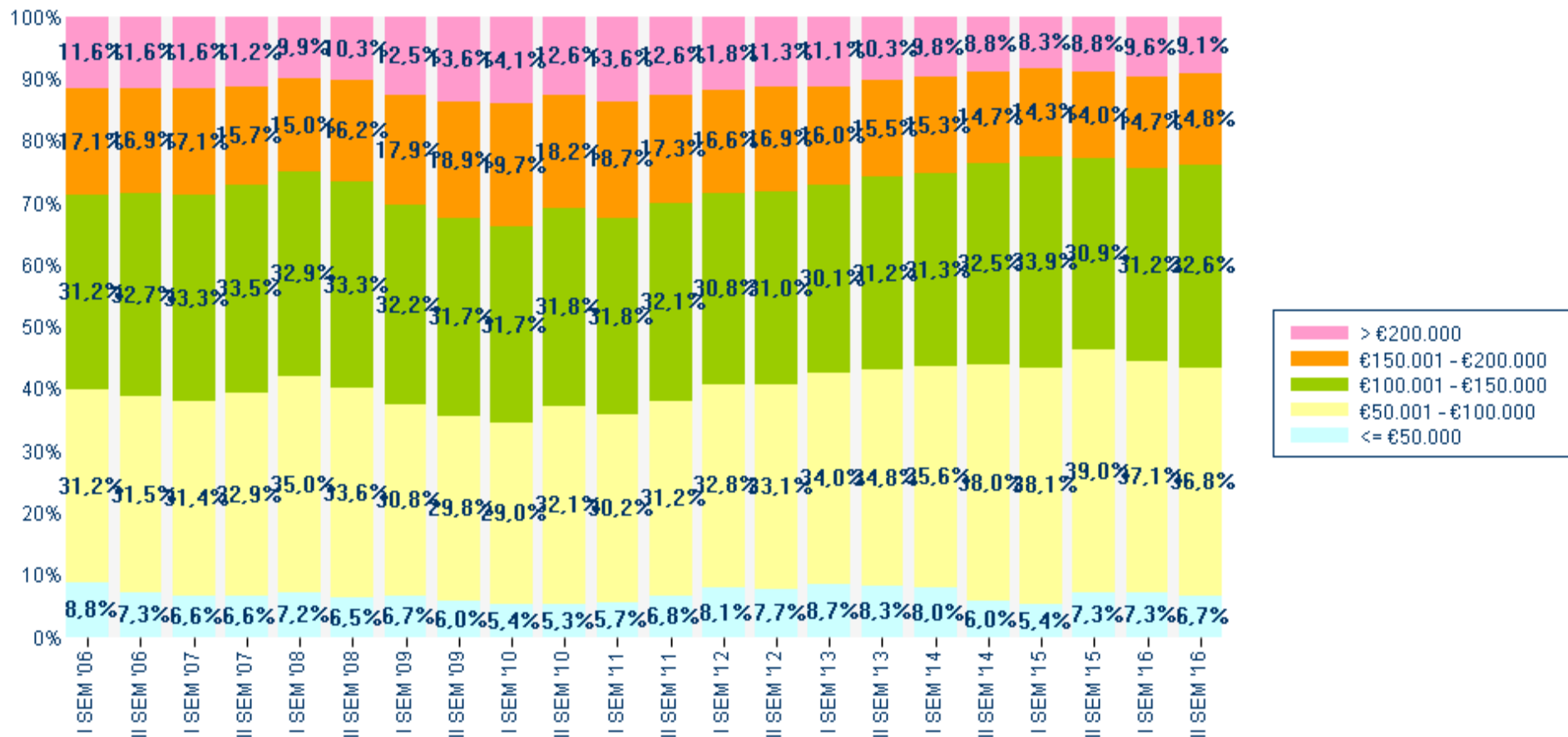


# Importo medio mutui erogati euro, rilevazioni semestrali



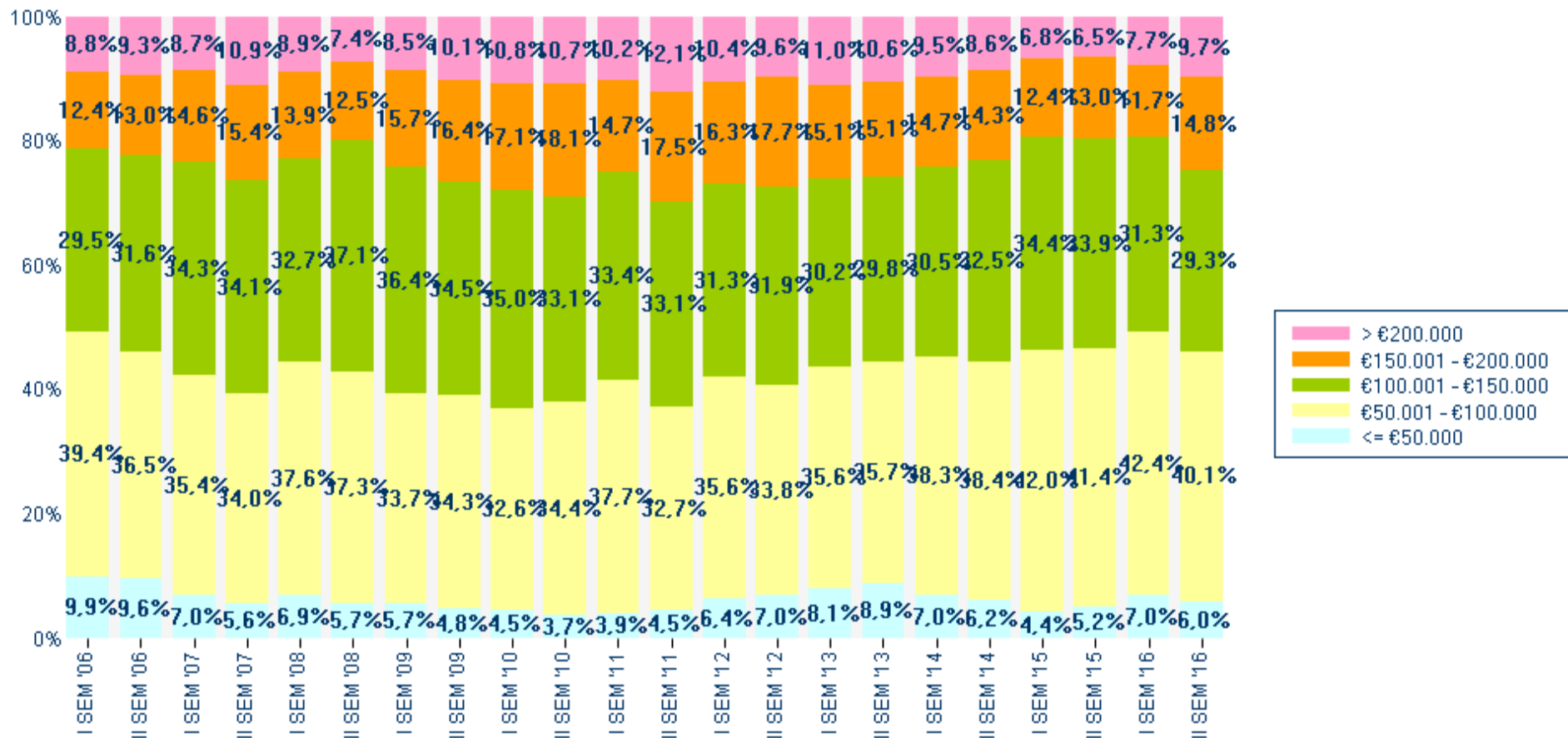
# Richieste mutui per classi d'importo

## rilevazioni semestrali



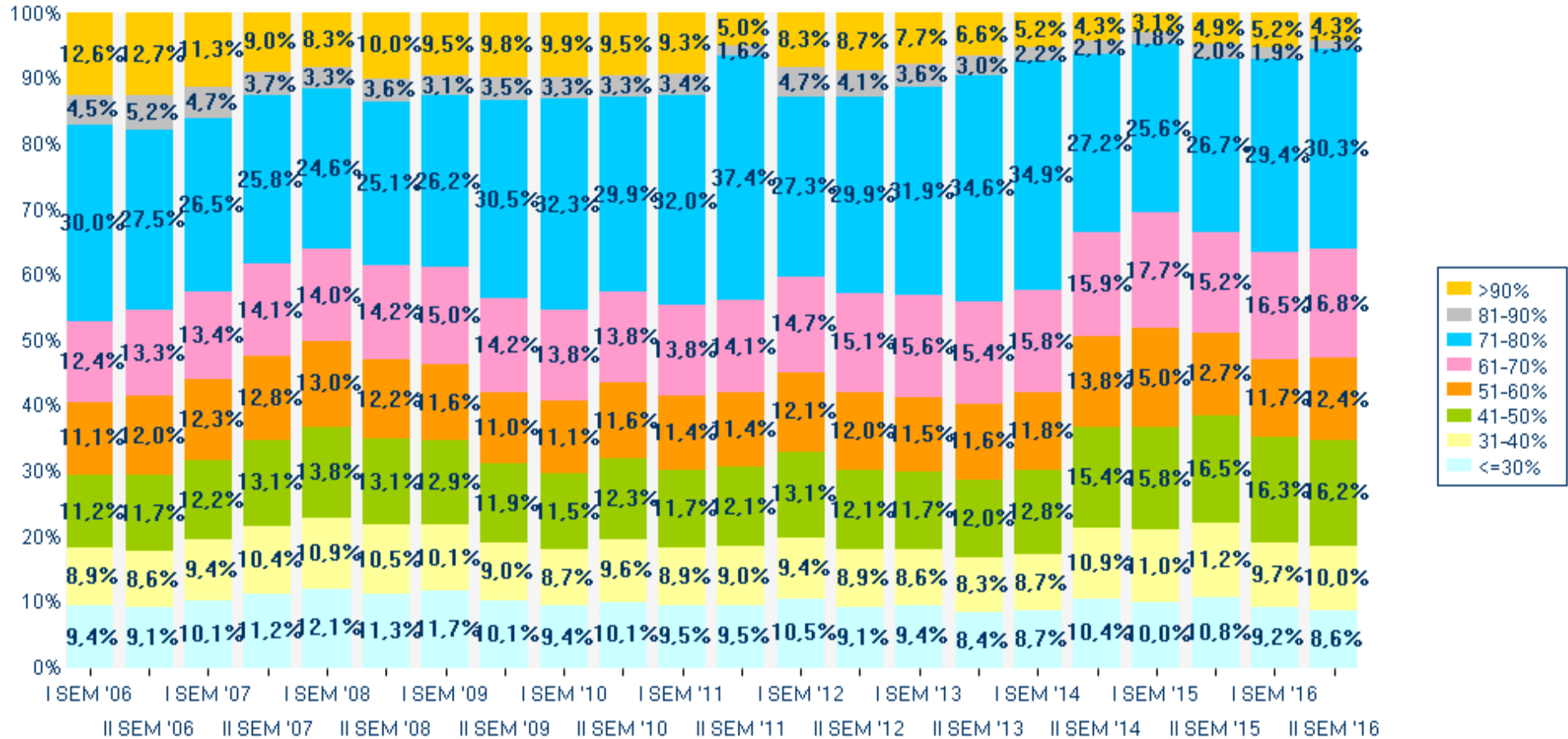
# Mutui erogati per classi d'importo

## rilevazioni semestrali



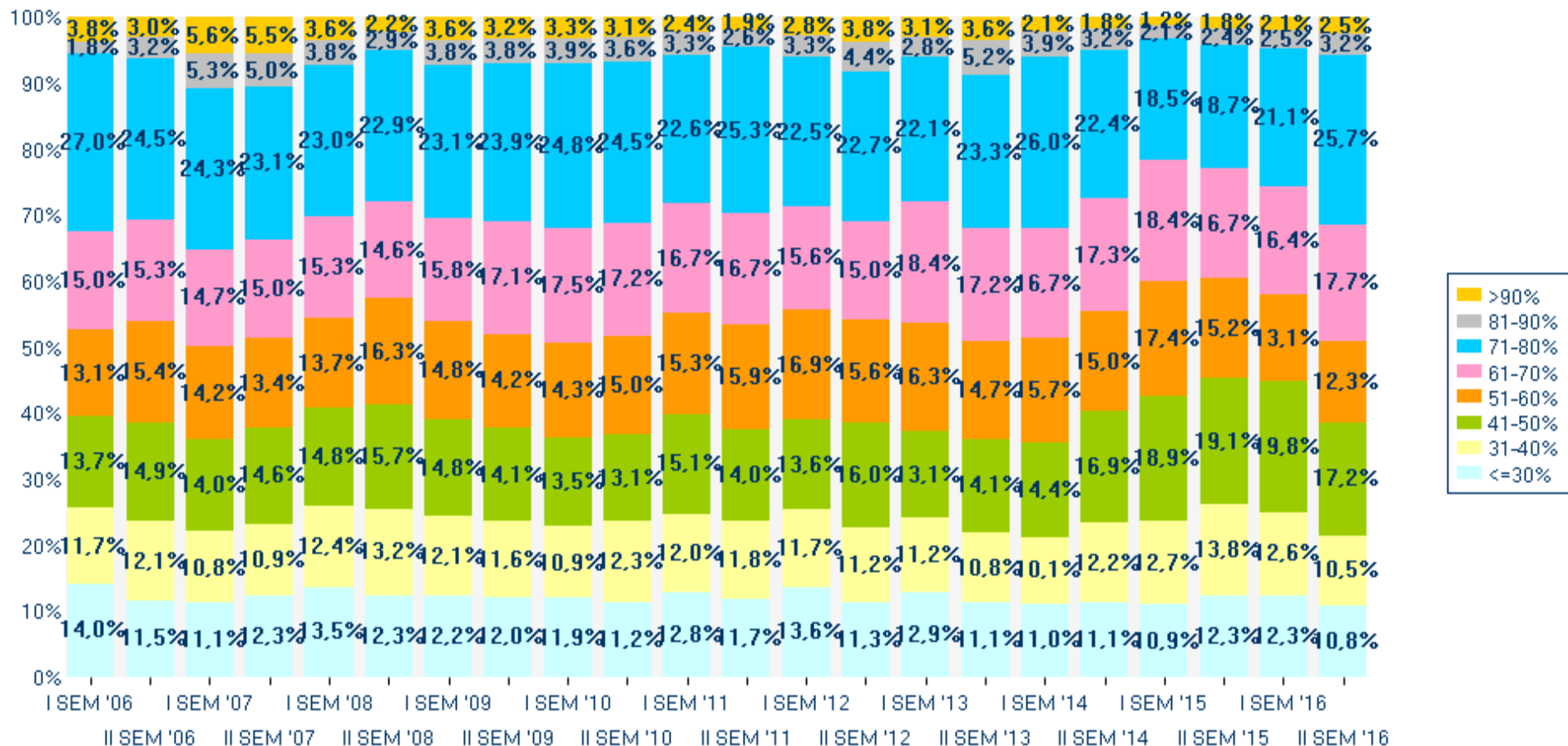
# Richieste mutui per classi di *Loan-to-Value* (LTV)

rilevazioni semestrali



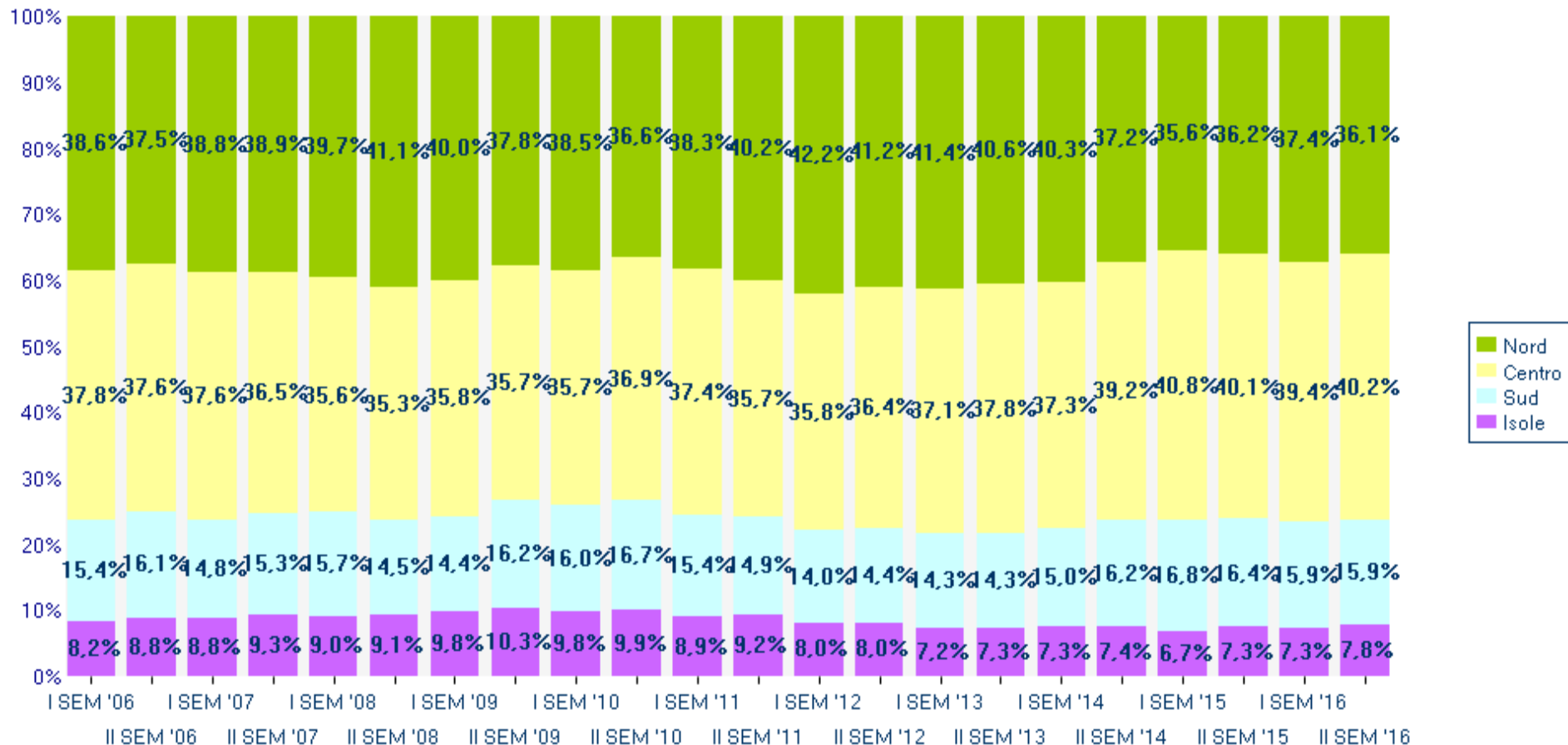
# Mutui erogati per classi di *Loan-to-value* (LTV)

## rilevazioni semestrali



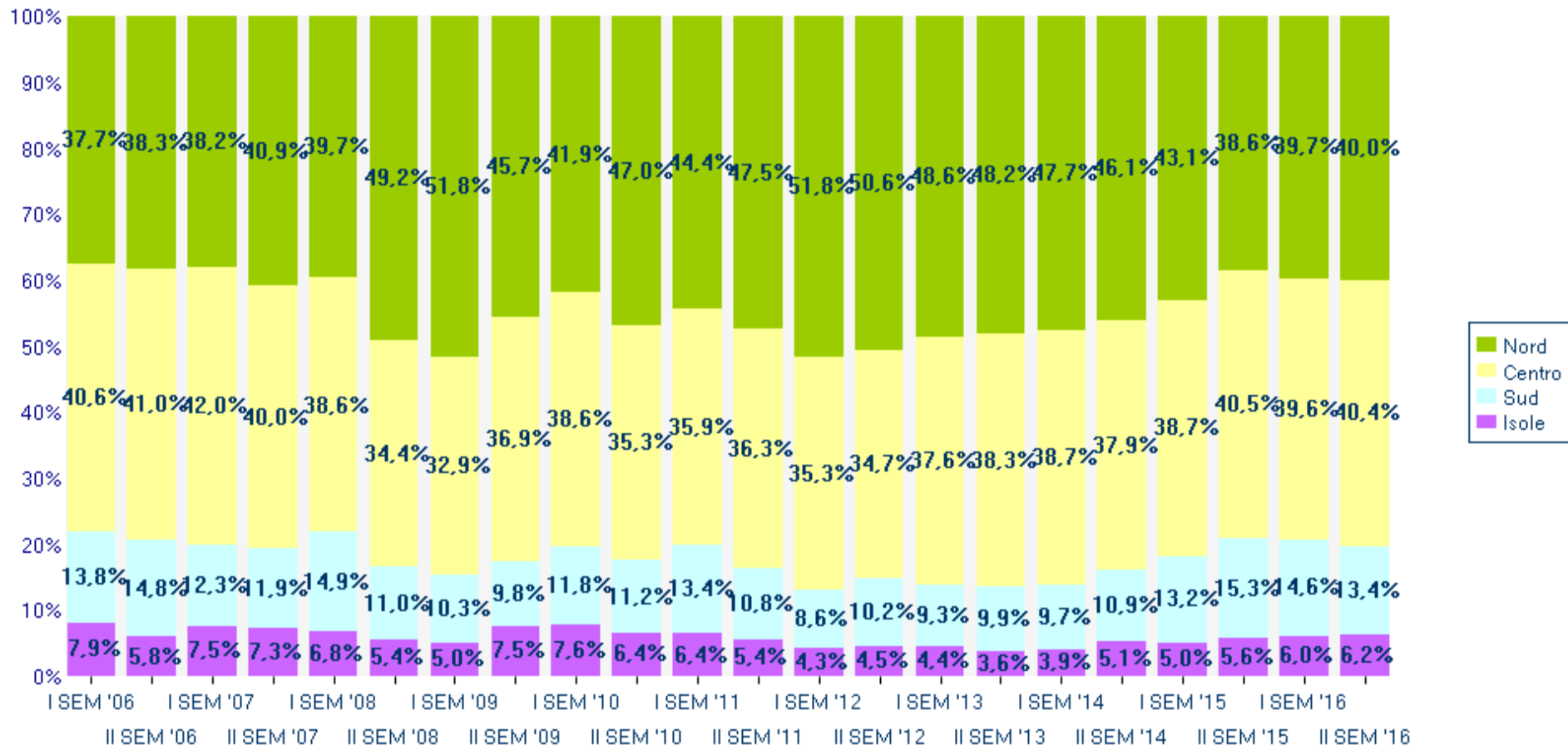
# Richieste mutui per area geografica

## rilevazioni semestrali



# Mutui erogati per area geografica

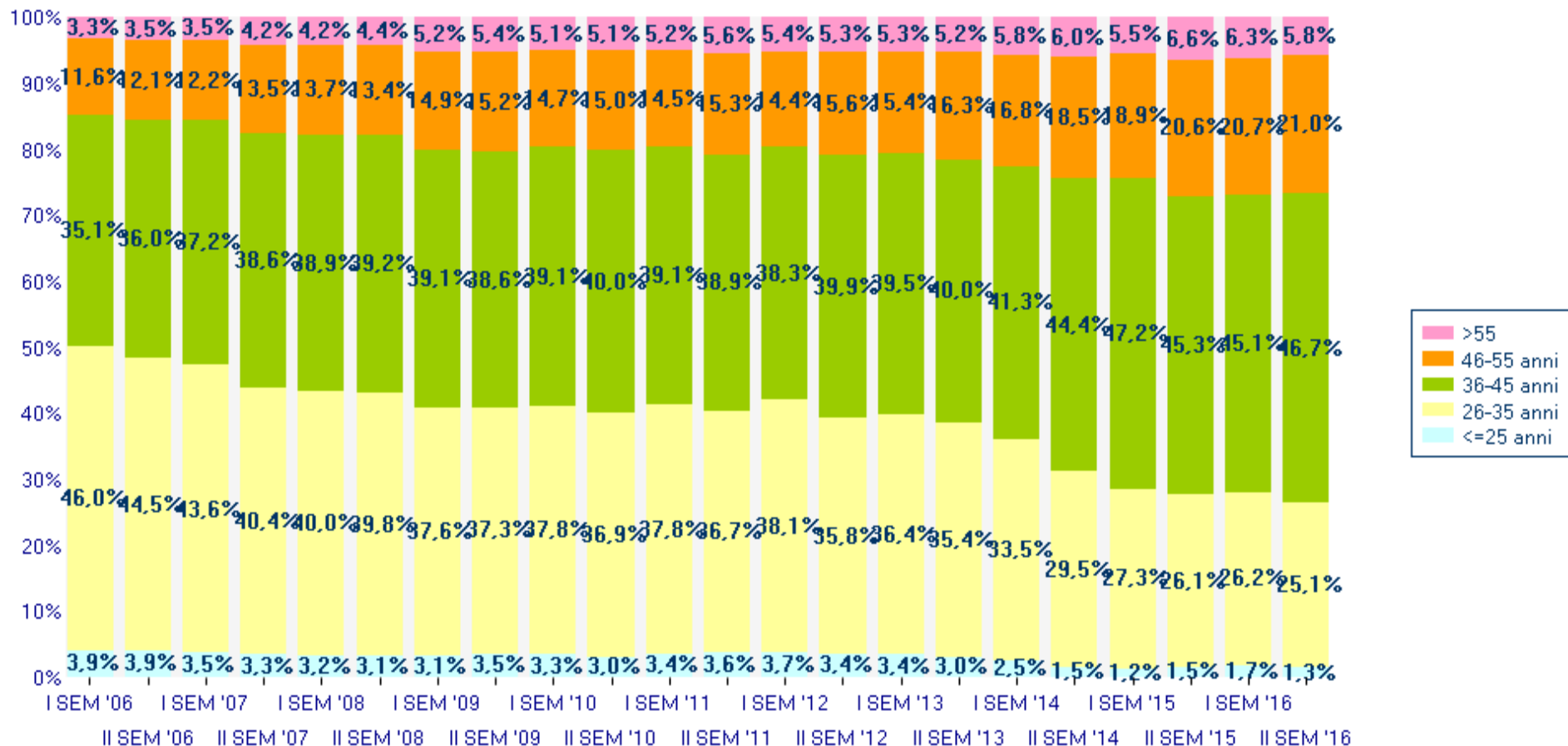
## rilevazioni semestrali





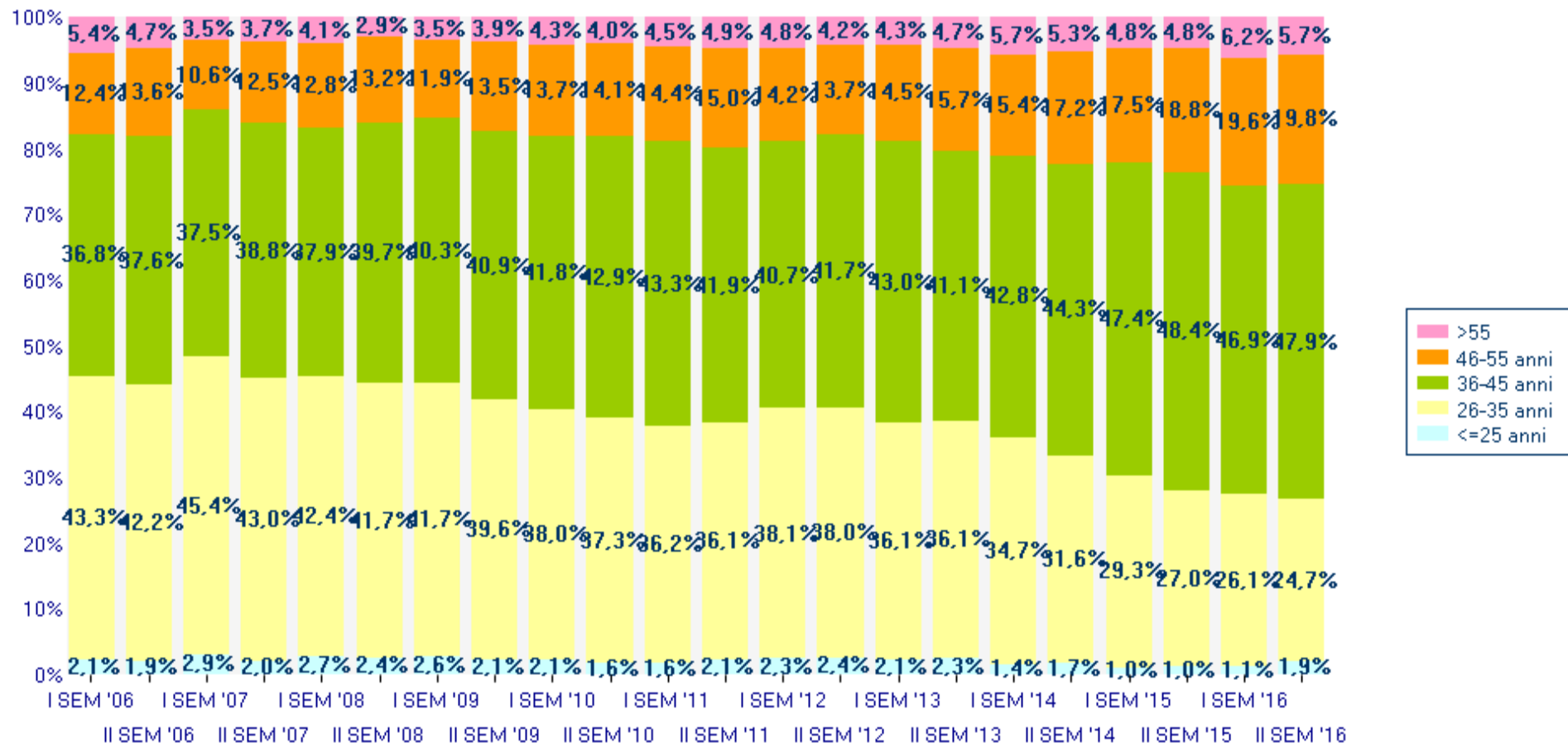
# Richieste mutui per classi d'età

## rilevazioni semestrali



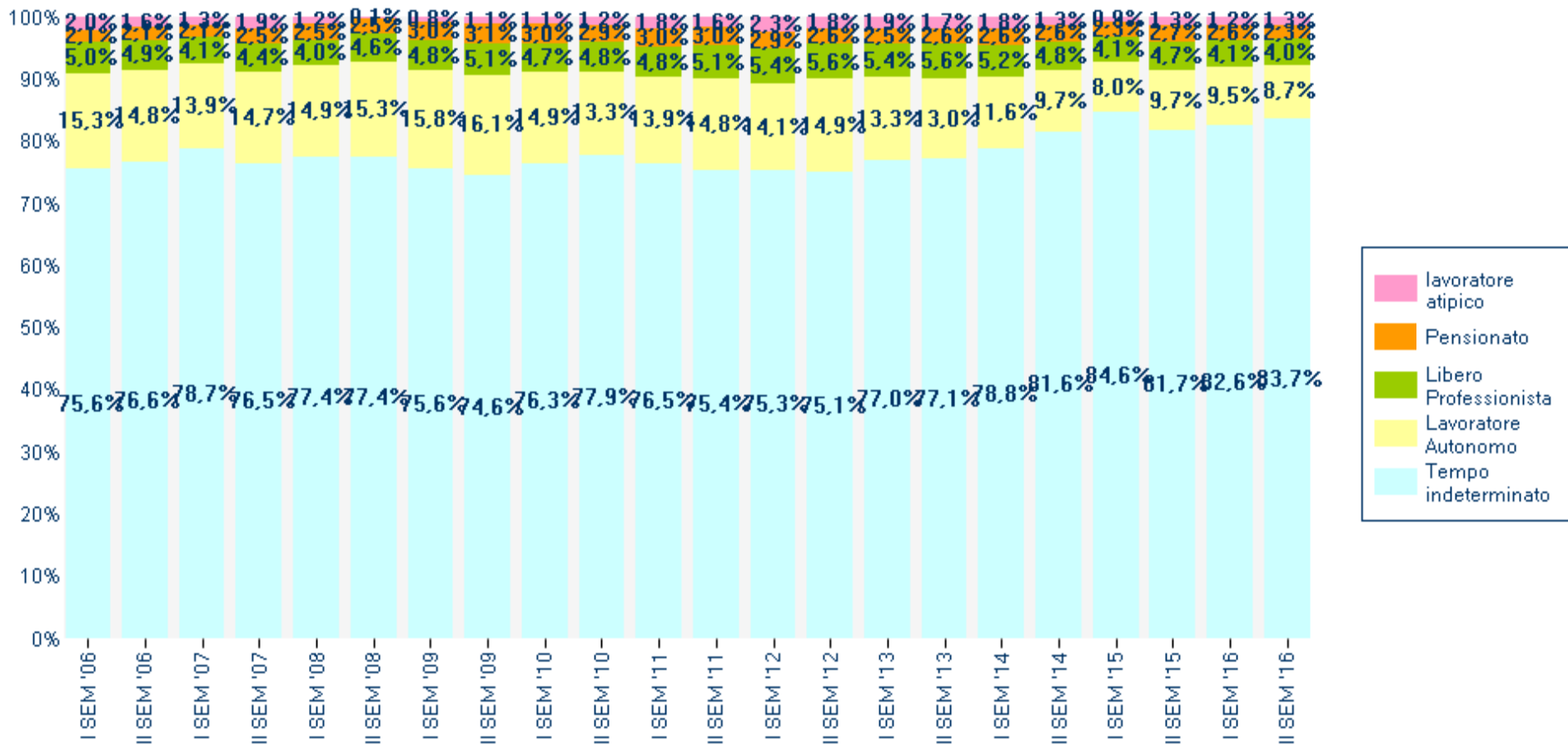
# Mutui erogati per classi d'età

## rilevazioni semestrali



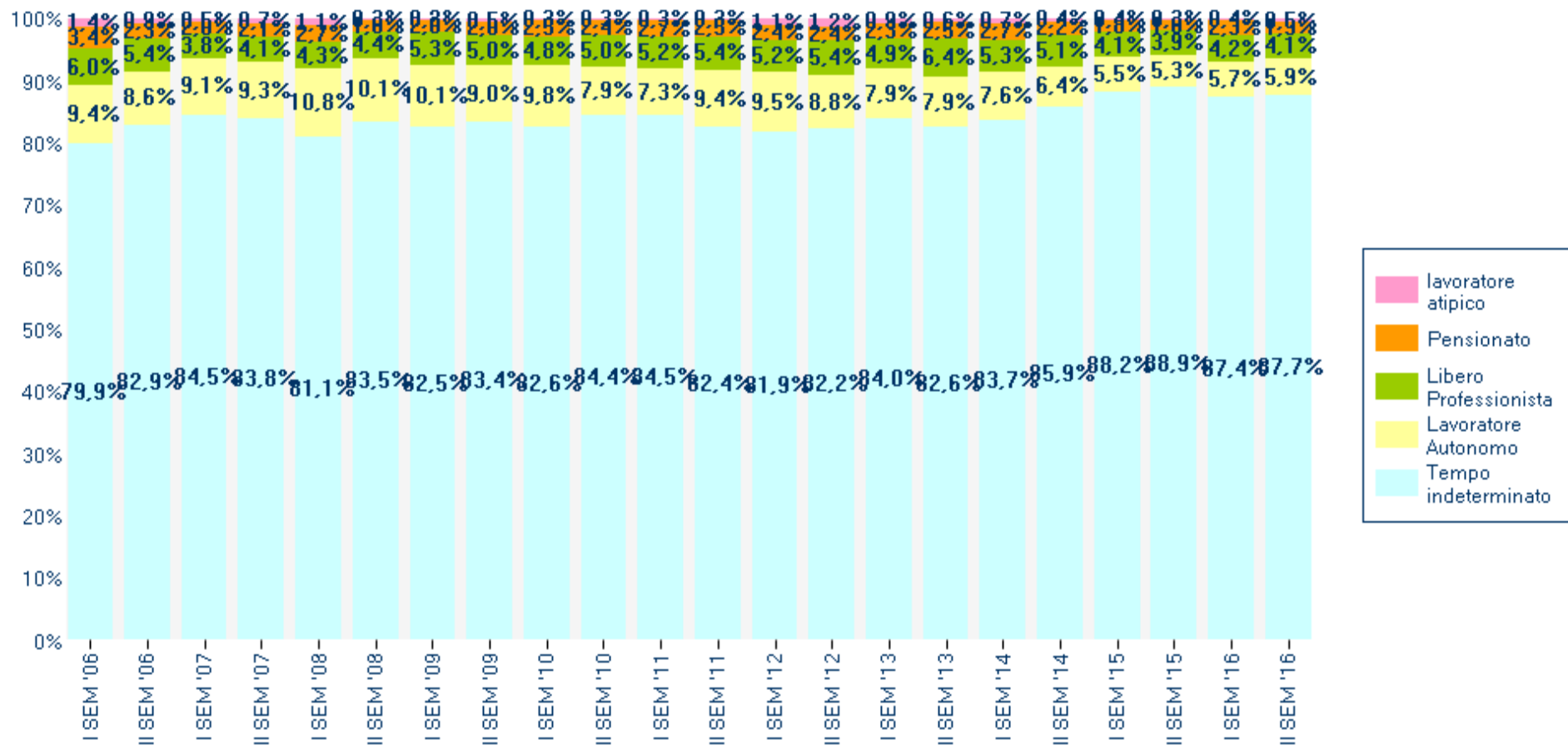
# Richieste mutui per professione

## rilevazioni semestrali

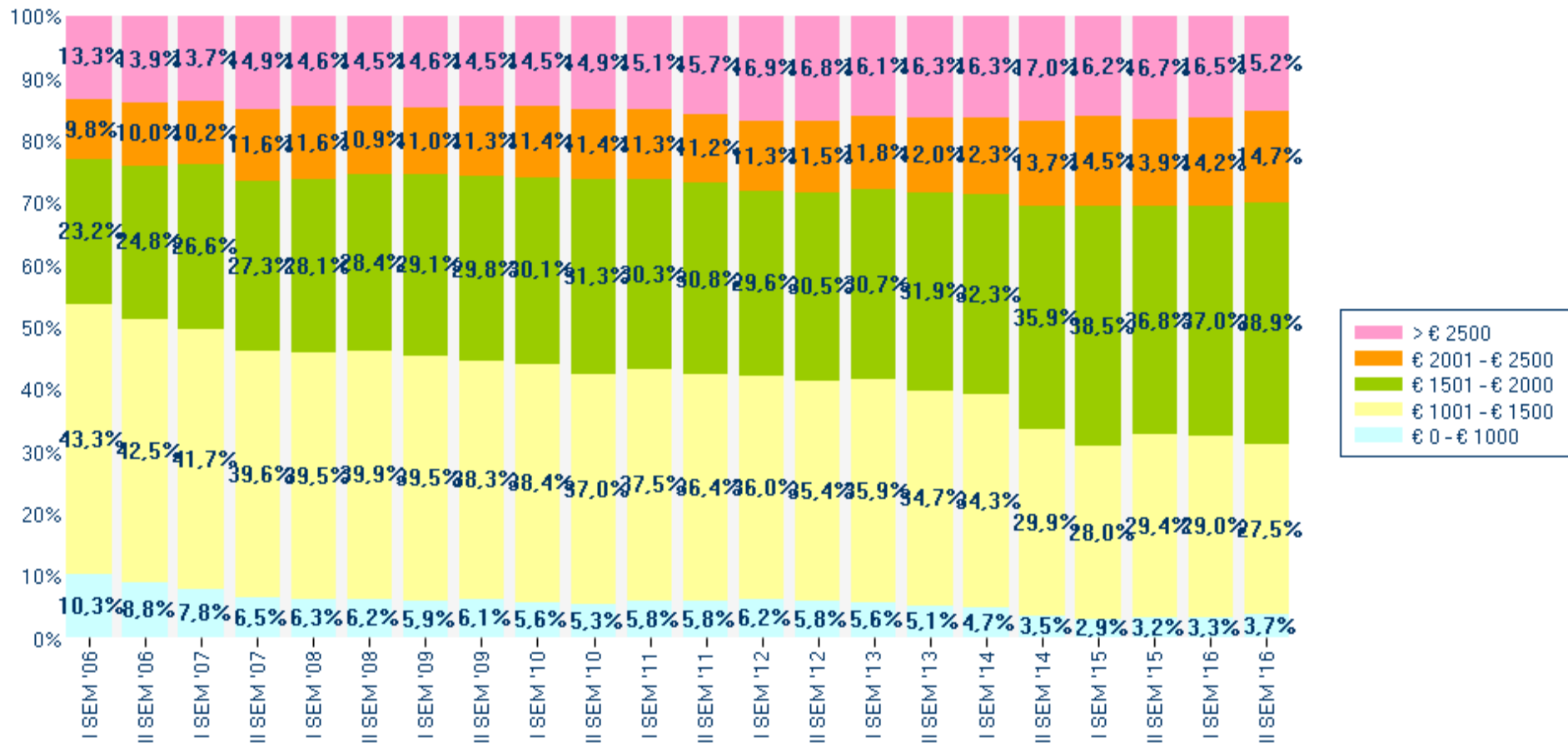


# Mutui erogati per professione

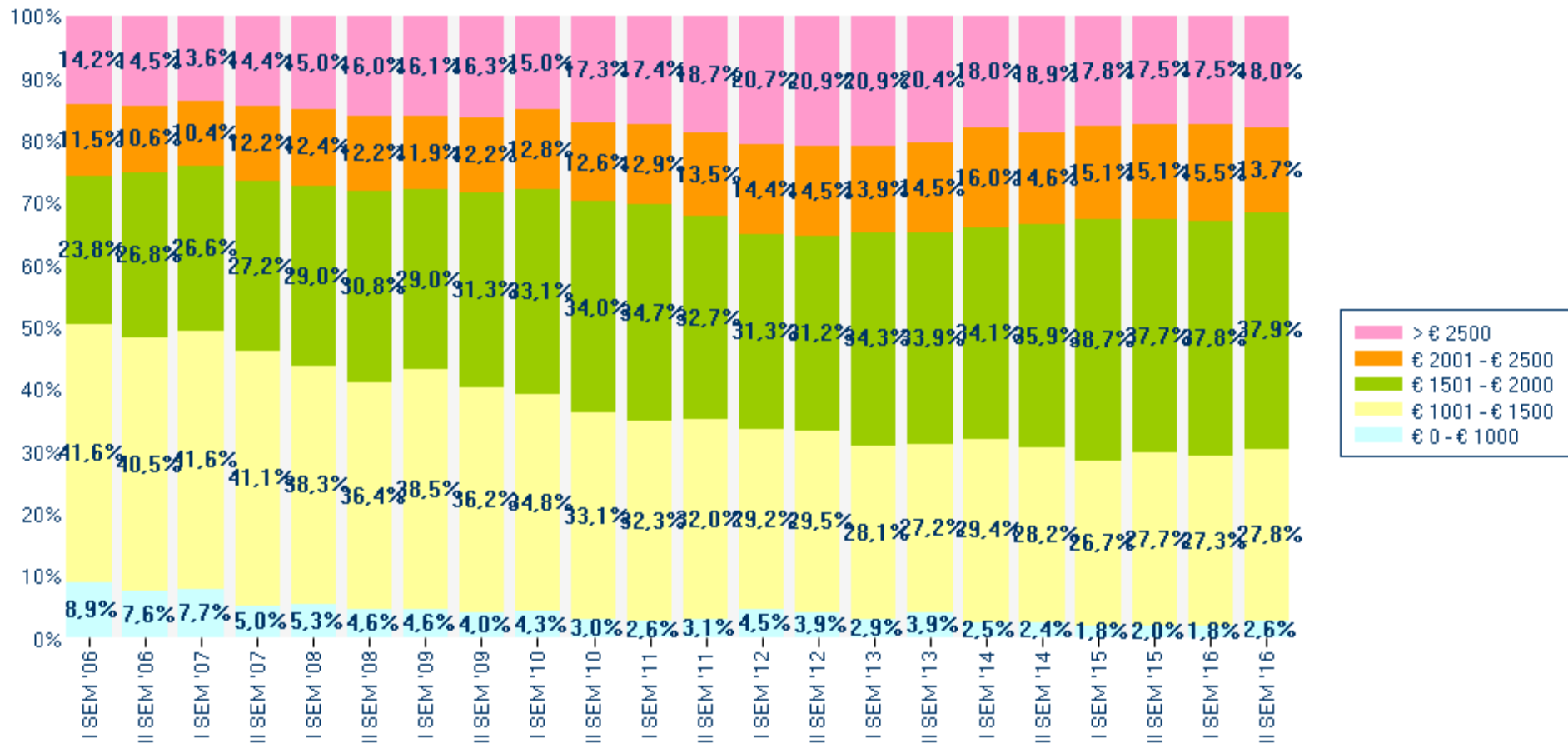
## rilevazioni semestrali



# Richieste mutui per classi di reddito netto mensile, rilevazioni semestrali



# Mutui erogati per classi di reddito netto mensile, rilevazioni semestrali



# Migliori offerte di mutuo su [www.mutuionline.it](http://www.mutuionline.it)

rilevazioni effettuate il 7 settembre 2016

## Tasso Variabile

Durata	Tasso	Rata	ISC*
10 anni	0,65%	€ 861	0,86%
15 anni	0,90%	€ 594	0,94%
20 anni	0,70%	€ 447	0,92%
25 anni	1,00%	€ 377	1,01%
30 anni	1,00%	€ 322	0,98%
35 anni	1,51%	€ 307	1,61%
40 anni	1,51%	€ 278	1,60%

## Tasso Fisso

Durata	Tasso	Rata	ISC*
10 anni	1,23%	€ 886	1,28%
15 anni	1,54%	€ 623	1,59%
20 anni	1,60%	€ 487	1,73%
25 anni	1,55%	€ 402	1,75%
30 anni	1,80%	€ 360	1,91%

## Tasso Variabile con CAP

Durata	Tasso	Rata	Tasso Max	ISC*
10 anni	1,15%	€ 883	2,55%	1,50%
15 anni	1,43%	€ 587	3,90%	1,67%
20 anni	1,43%	€ 441	3,90%	1,64%
25 anni	1,43%	€ 359	3,90%	1,62%
30 anni	1,43%	€ 306	3,90%	1,61%

\* *Indice Sintetico di Costo*

**Profilo cliente:** impiegato, 35 anni, residente a Milano, mutuo acquisto prima casa, importo mutuo richiesto: € 100.000, valore immobile: € 200.000, rata mensile